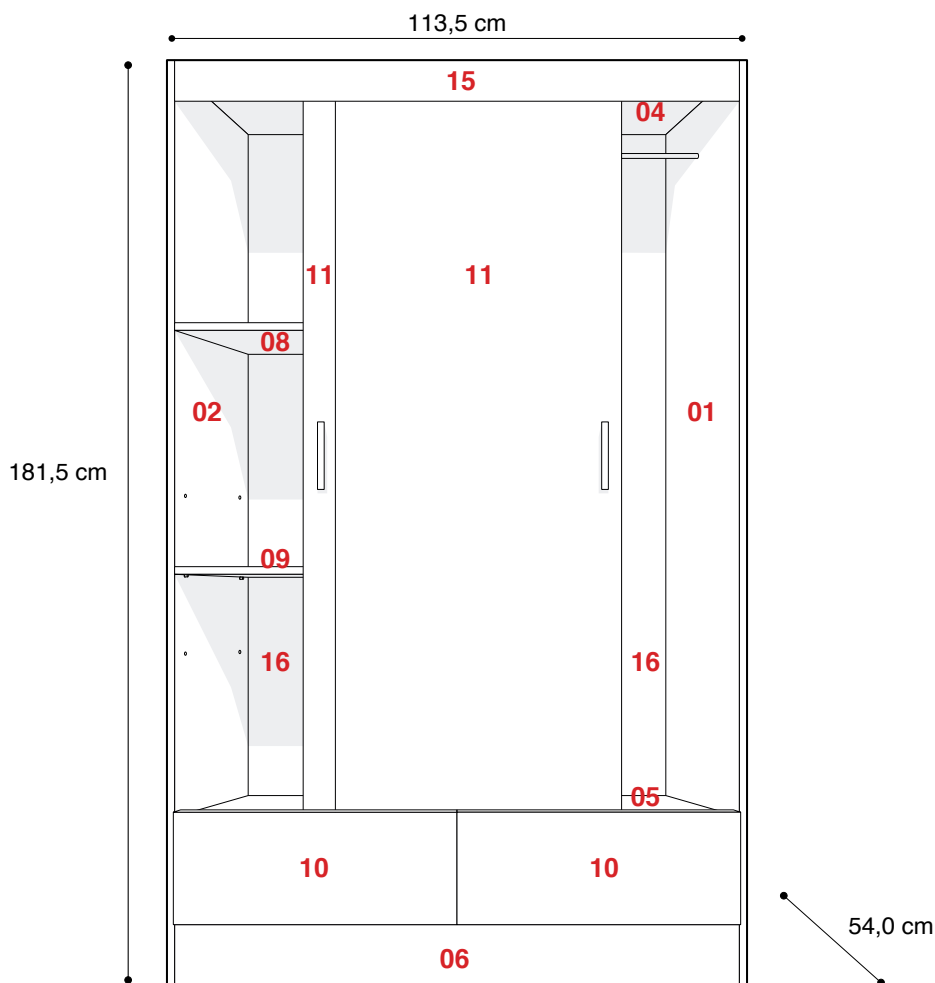
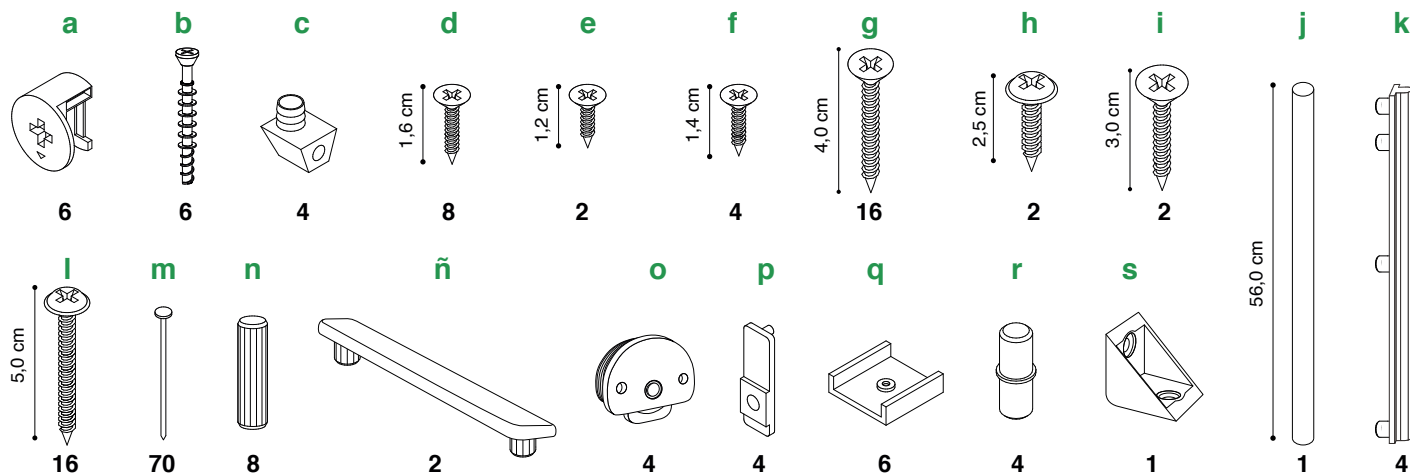


Código - Pieza (cm)

- | | | | |
|--|---|---|---|
| 01 - Costado derecho (181,5 x 52,0) | 06 - Zócalo delantero (110,5 x 12,0) | 11 - Puerta (2)(143,7 x 56,0) | 16 - Fondo grande (2)(147,0 x 56,5) |
| 02 - Costado izquierdo (181,5 x 52,0) | 07 - Zócalo trasero (110,5 x 12,0) | 12 - Divisorio chico (52,0 x 19,0) | 17 - Fondo de cajón (2)(52,0 x 35,7) |
| 03 - Divisorio grande (144,5 x 41,5) | 08 - Estante fijo (54,5 x 34,0) | 13 - Puntera cajón (2)(50,6 x 9,0) | 18 - Guía aluminio (4)(110,5 x 1,4) |
| 04 - Techo (110,5 x 50,4) | 09 - Estante flotante (54,5 x 34,0) | 14 - Costado de cajón (4)(35,0 x 12,0) | |
| 05 - Tapa cajonero (110,5 x 52,0) | 10 - Frente cajón (2)(55,5 x 22,0) | 15 - Visera (110,5 x 8,0) | |



Herrajes

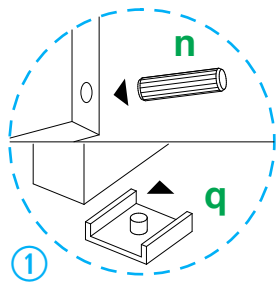


! Herramientas necesarias (no incluidas) : Cinta Métrica – Martillo – Atornillador con Punta Phillips o Destornillador Phillips

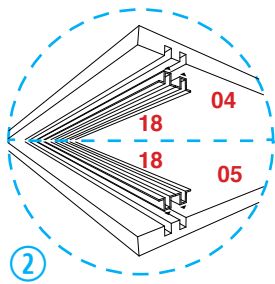
versión digital, dudas y sugerencias

www.ricchezze.com.ar

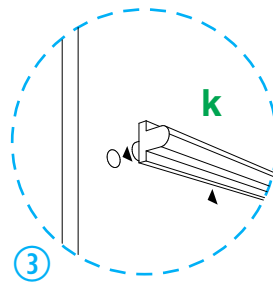
Instrucciones Placard 2 Puertas Corredizo



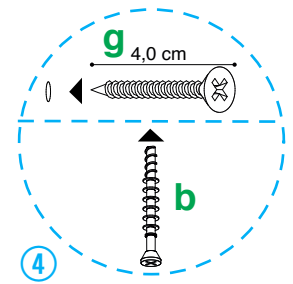
Coloque en las piezas **06** y **07** 2 herrajes **n** en cada borde. Coloque en la parte inferior de las piezas **01** y **02**, 2 herrajes **q** y 1 herraje **q** en las piezas **06** y **07** en el medio y asegúrelos con herrajes **m**.



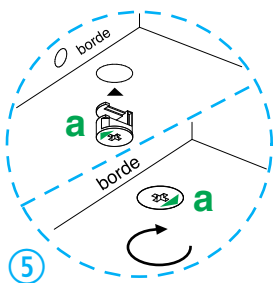
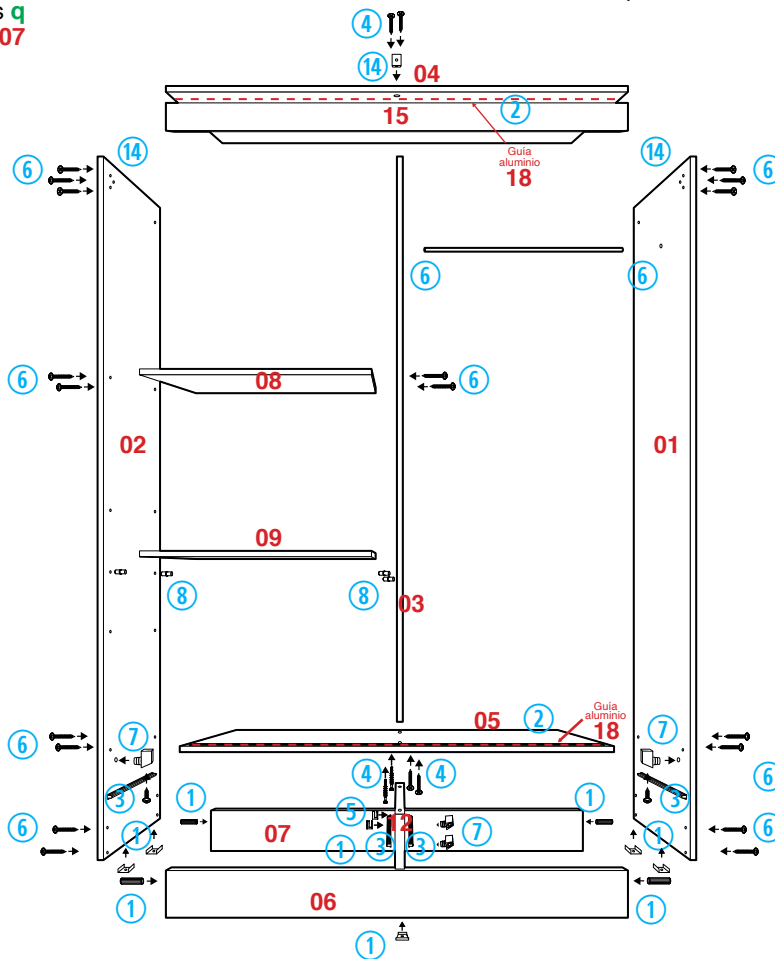
Coloque en la pieza **04** y **05** dos piezas **18** como se indica.



Colocar 1 herraje **k** en cada pieza **01** y **02**, y un herraje **k** en cada lado de la pieza **12**.

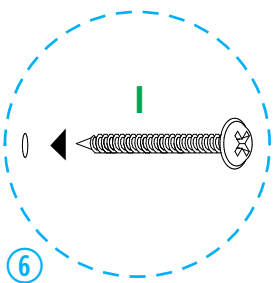


Fije la pieza **03** entre las piezas **04** y **05** con herrajes **g**. Atornille 2 herrajes **b** por debajo de la pieza **05**.



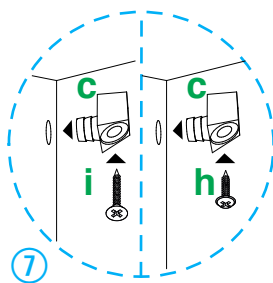
Coloque 2 herrajes **a** en la pieza **12** con la flecha hacia el borde.

Posicione la pieza **12** por debajo de la pieza **05** y gire los herrajes **a** hasta que la flecha señale el sentido contrario.



Atornille entre las piezas **01** y **02** las piezas **04**, **05**, **06** y **07** con herrajes **l**. Antes de ajustar, coloque el herraje **j** entre las piezas **01** y **03** como lo indica la gráfica.

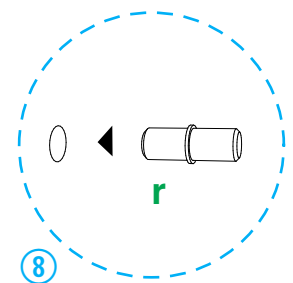
Atornille la piezas **08** entre las piezas **02** y **03** con 4 herrajes **l**.



Coloque en las piezas **06** y **07** un herraje **c** en cada una. Atornille la pieza **12** por debajo a través de los herrajes **c** con herrajes **i**.

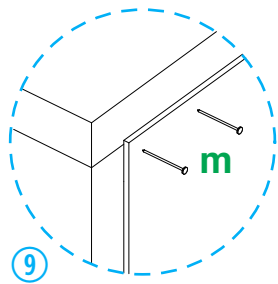
Coloque en las piezas **01** y **02**, 1 herraje **c** en cada una.

Atornille la pieza **05** por debajo a través de los herrajes **c**, con herrajes **h**.

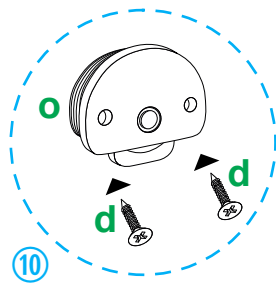


Coloque 2 herrajes **r** en la pieza **02** y 2 herrajes **r** en la pieza **03**. Sobre éstos coloque la pieza **09**.

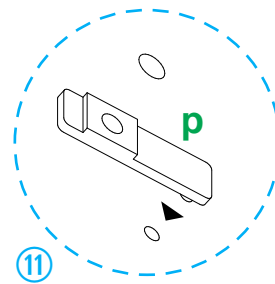
Instrucciones Placard 2 Puertas Corredizo



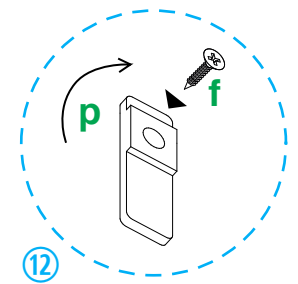
9 Ponga el mueble boca abajo y corrobore que esté en perfecta escuadra. Proceda a clavar las piezas 16 al mueble con herrajes m.



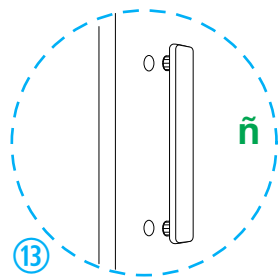
10 Fije en cada pieza 11, 2 herrajes o con 2 herrajes d donde lo indica el dibujo.



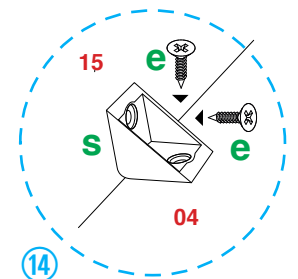
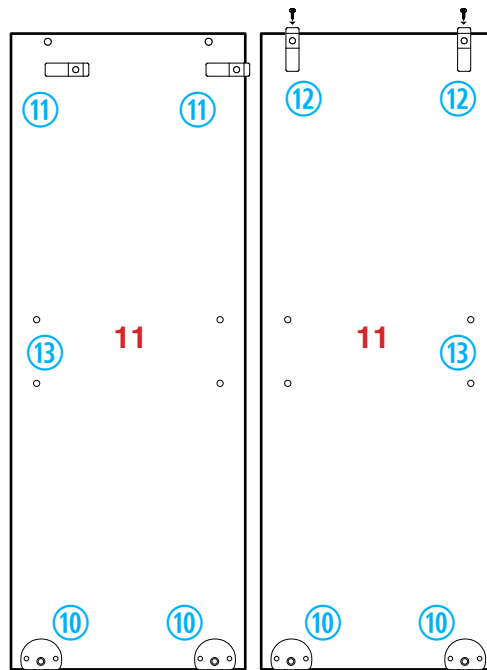
11 Colocar 2 herrajes p en cada pieza 11 como lo indica la gráfica.



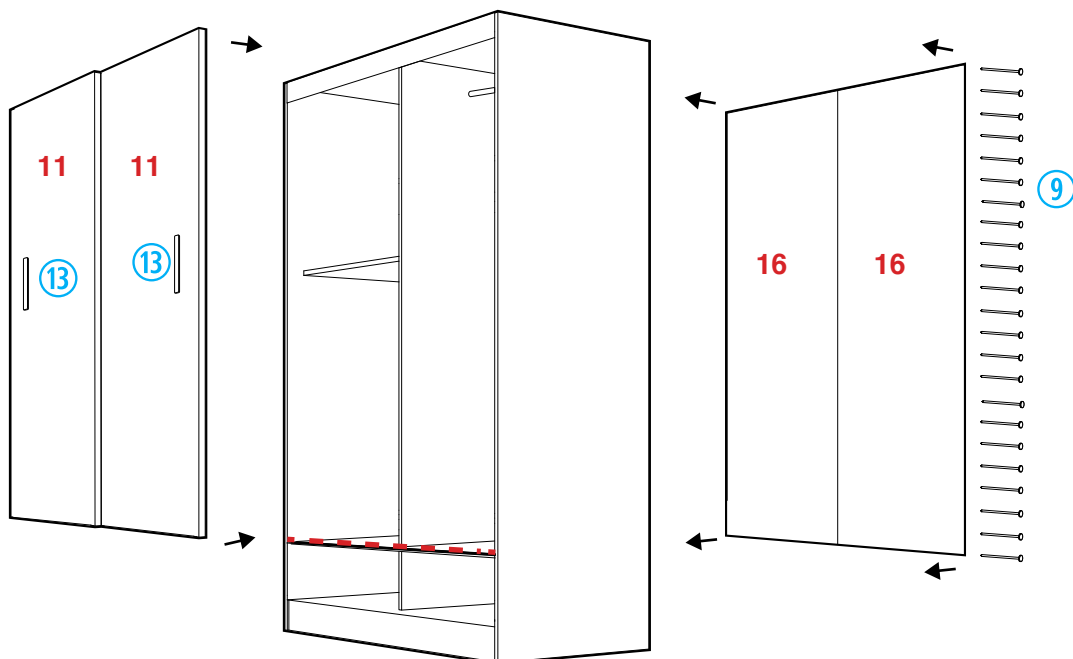
12 Coloque las piezas 11 en el mueble. **UNA VEZ YA COLOCADAS,** gire y atornille con herrajes f, los herrajes p, como se indica.



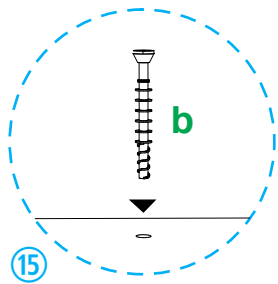
13 Coloque en las piezas 11 un herraje ñ del lado correspondiente.



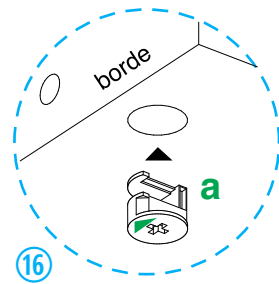
14 Fije 1 herraje s en la pieza 15 por detrás con herrajes e. Atornille el ensamble a la pieza 04 mediante herrajes e. Atornille la pieza 15 entre piezas 01 y 02 con herrajes g.



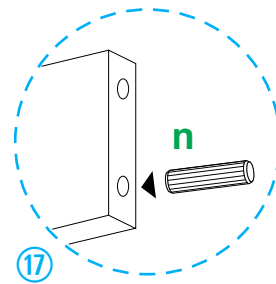
Instrucciones Tana Eco / Armado de Cajones



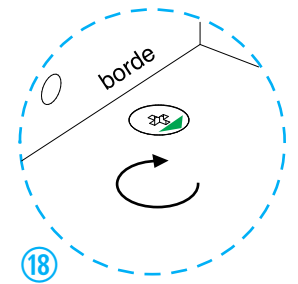
Coloque la pieza **10** sobre el piso y atornille 2 herrajes **b**.



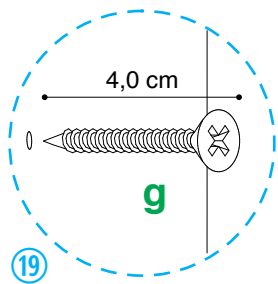
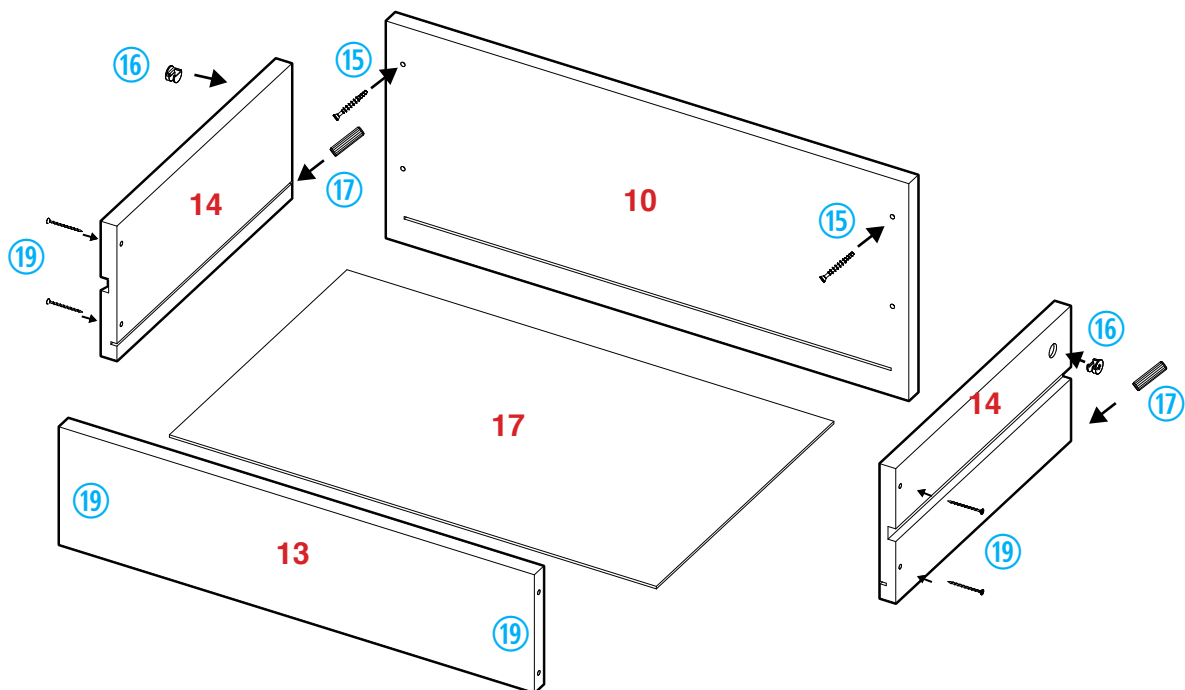
Coloque 1 herraje **a** en cada pieza **14**, con la flecha hacia el borde.



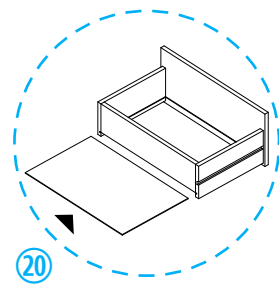
Coloque 1 herraje **n** en cada pieza **14** como se indica.



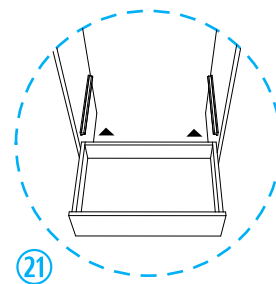
Posicione las piezas **14** sobre la pieza **10** y gire los herrajes **a** hasta que la flecha señale el sentido opuesto.



Atornille con 4 herrajes **g** la pieza **13**, al ensamble anterior.



Deslice entre las ranuras la pieza **17** hasta hacer tope y únala a la pieza **13** mediante herrajes **m**.



Coloque los cajones ya armados en el mueble terminado

La empresa fabricante no se responsabiliza por daños que se generen al producto, a otros bienes y/o personas, que sean consecuencia de un uso incorrecto o inapropiado, ni por su colocación fuera de los requerimientos necesarios para una óptima utilización.