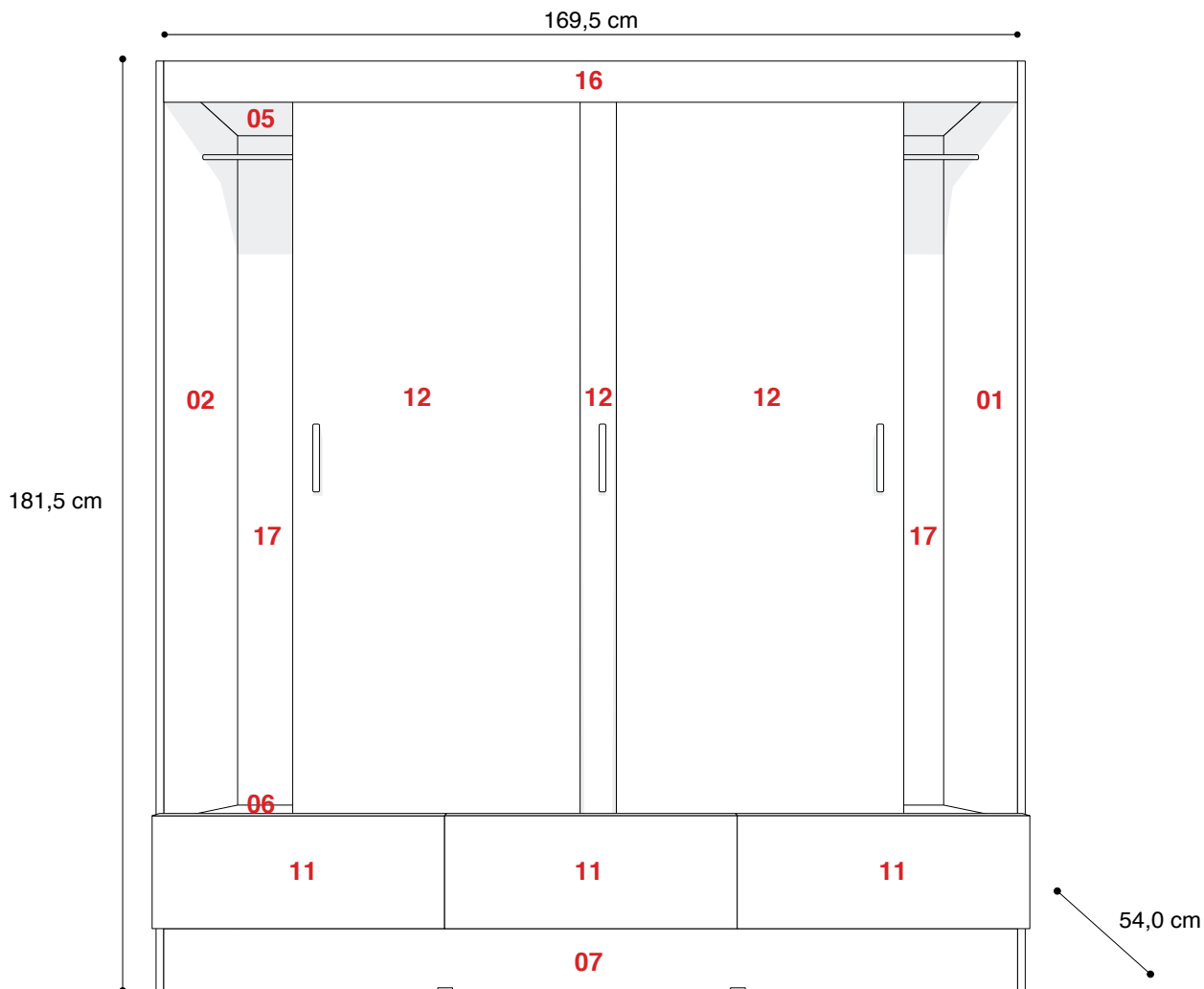
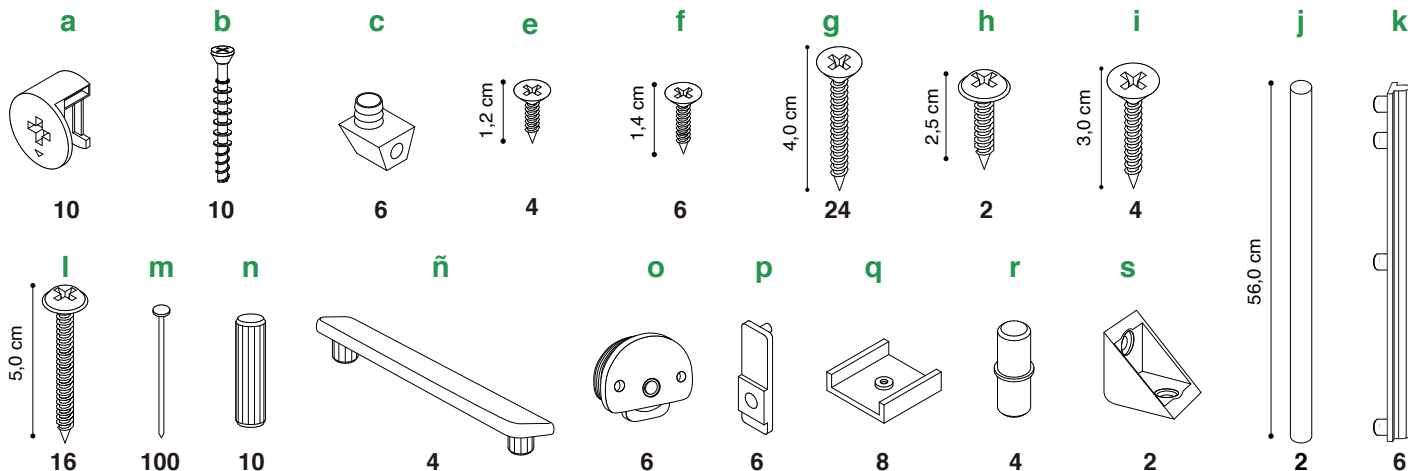


Código - Pieza (cm)

01 - Costado derecho (181,5 x 52,0)	06 - Tapa cajonero (166,5 x 52,0)	11 - Frente cajón (3)(55,5 x 22,0)	16 - Visera (166,5 x 8,0)
02 - Costado izquierdo (181,5 x 52,0)	07 - Zócalo delantero (166,5 x 12,0)	12 - Puerta (3)(143,7 x 56,0)	17 - Fondo grande (2)(147,0 x 56,5)
03 - Div. derecho grande (144,5 x 41,5)	08 - Zócalo trasero (166,5 x 12,0)	13 - Divisorio chico (2)(52,0 x 19,0)	18 - Fondo medio (147,0 x 56,0)
04 - Div. izquierdo grande (144,5 x 41,5)	09 - Estante fijo (54,5 x 34,0)	14 - Puntera cajón (3)(50,6 x 9,0)	19 - Fondo de cajón (3)(52,0 x 35,7)
05 - Techo (166,5 x 50,4)	10 - Estante flotante (54,5 x 34,0)	15 - Costado de cajón (6)(35,0 x 12,0)	20 - Guía aluminio (4)(166,5 x 1,4)



Herrajes

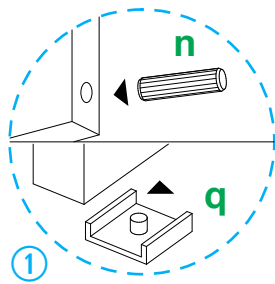


! Herramientas necesarias (no incluidas) : Cinta Métrica – Martillo – Atornillador con Punta Phillips o Destornillador Phillips

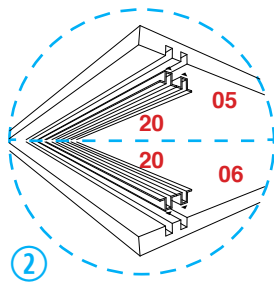
versión digital, dudas y sugerencias

www.ricchezze.com.ar

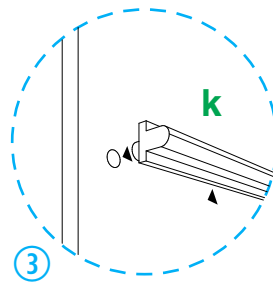
Instrucciones Placard 3 Puertas Corredizo



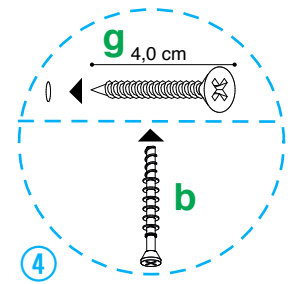
Coloque en las piezas **07** y **08** 2 herrajes **n** en cada borde. Coloque en la parte inferior de las piezas **01** y **02**, 2 herrajes **q** y 2 herrajes **q** en las piezas **07** y **08** y asegúrelos con herrajes **m**.



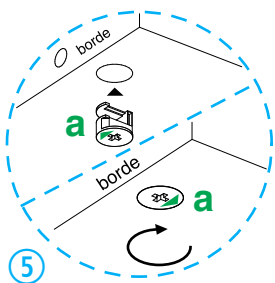
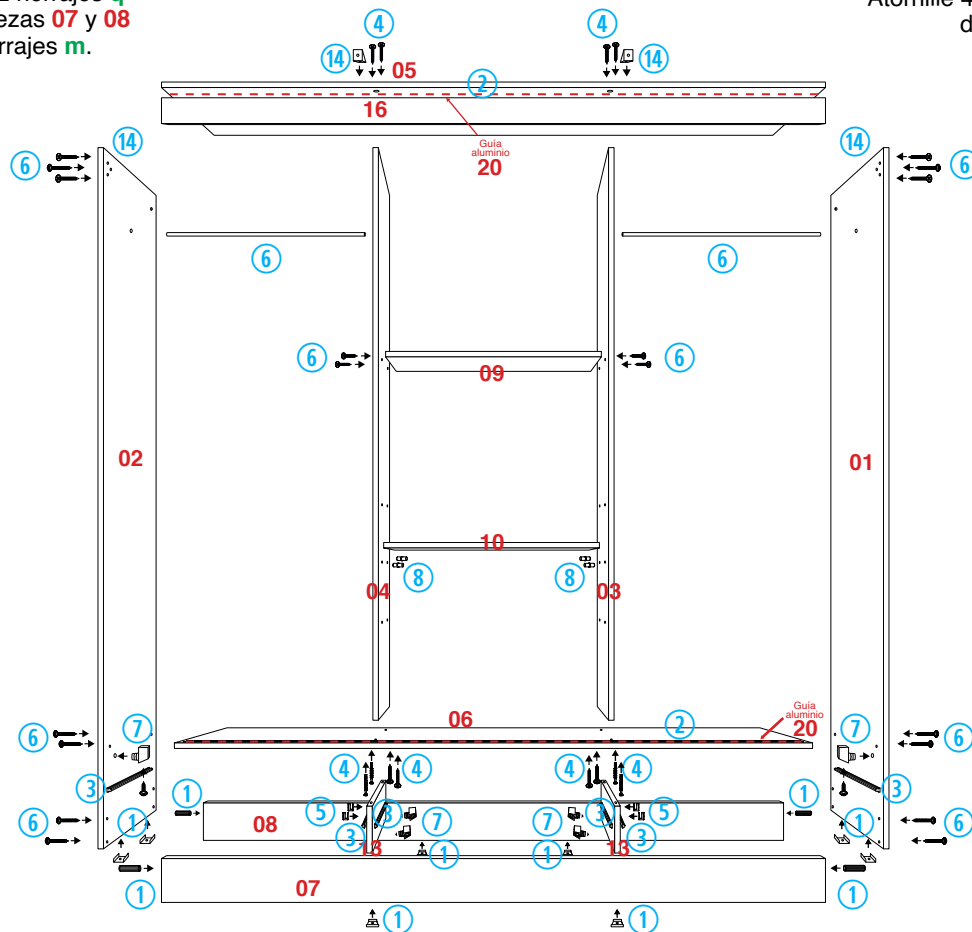
Coloque en las piezas **05** y **06** dos piezas **20** como se indica.



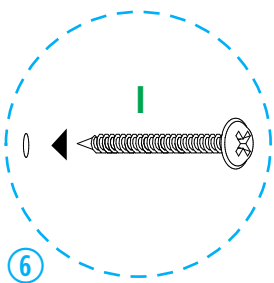
Colocar 1 herraje **k** en cada pieza **01** y **02**, y un herraje **k** en cada lado de las piezas **13**.



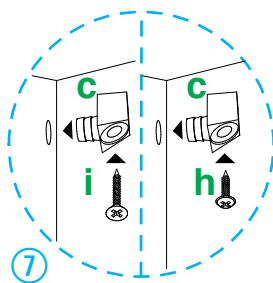
Fije las piezas **03** y **04** entre las piezas **05** y **06** con herrajes **g**. Atornille 4 herrajes **b** por debajo de la pieza **06**.



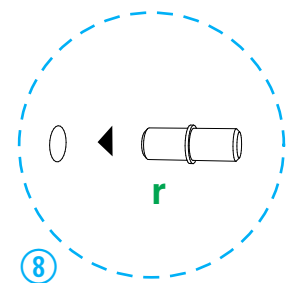
Coloque 2 herrajes **a** en cada pieza **13** con la flecha hacia el borde. Posicione las piezas **13** por debajo de la pieza **06** y gire los herrajes **a** hasta que la flecha señale el sentido contrario.



Atornille entre las piezas **01** y **02** las piezas **05**, **06**, **07** y **08** con herrajes **l**. Antes de ajustar, coloque un herraje **j** entre las piezas **01** y **03** y entre las piezas **02** y **04** como lo indica la gráfica. Atornille la pieza **09** entre las piezas **03** y **04** con 4 herrajes **l**.

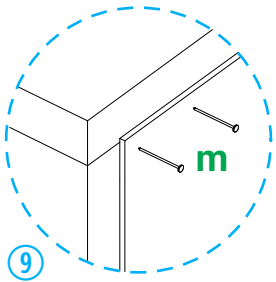


Coloque en las piezas **07** y **08** 2 herrajes **c** en cada una. Atornille las piezas **13** por debajo a través de los herrajes **c** con herrajes **i**. Coloque en las piezas **01** y **02**, 1 herraje **c** en cada una. Atornille la pieza **06** por debajo a través de los herrajes **c**, con herrajes **h**.

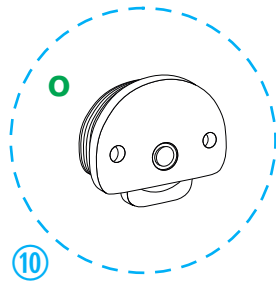


Coloque 2 herrajes **r** en la pieza **03** y 2 herrajes **r** en la pieza **04**. Sobre éstos coloque la pieza **10**.

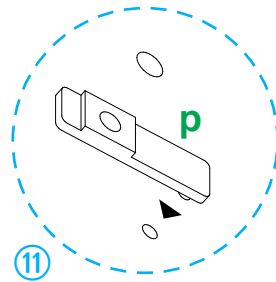
Instrucciones Placard 3 Puertas Corredizo



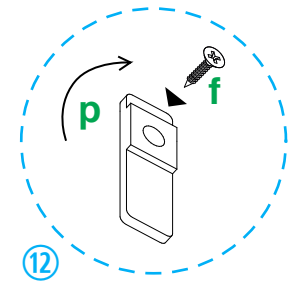
9 Ponga el mueble boca abajo y corrobore que esté en perfecta escuadra. Proceda a clavar las piezas 17 y la pieza 18 al mueble con herrajes m.



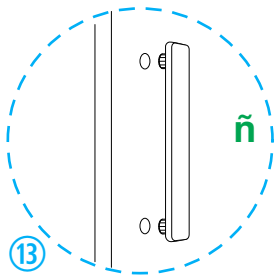
10 Fije en cada pieza 12, 2 herrajes o donde lo indica el dibujo.



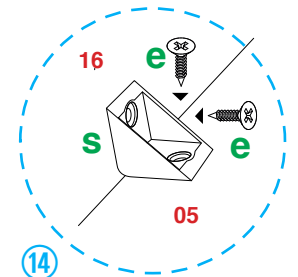
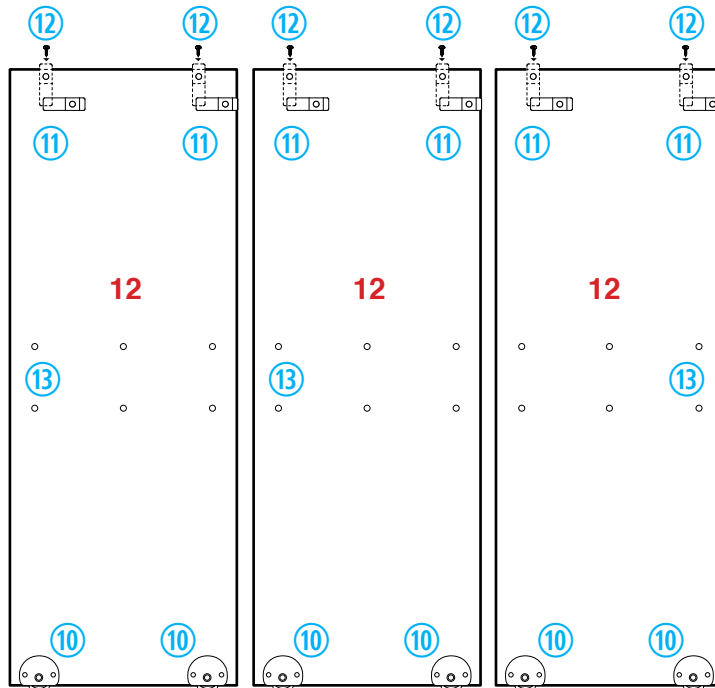
11 Colocar 2 herrajes p en cada pieza 12 como lo indica la gráfica.



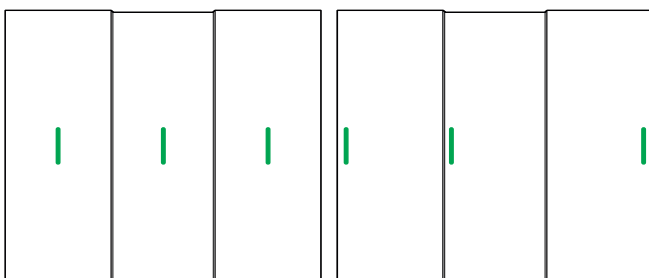
12 Coloque las piezas 12 en el mueble. **UNA VEZ YA COLOCADAS,** gire y atornille con herrajes f, los herrajes p, como se indica.



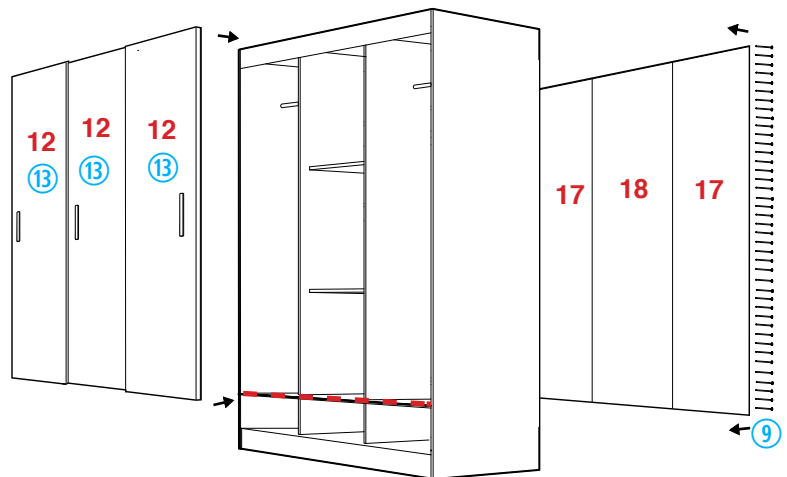
13 Coloque en las piezas 12 un herraje ñ del lado correspondiente. O si lo desea, puede optar por poner la manija al medio.



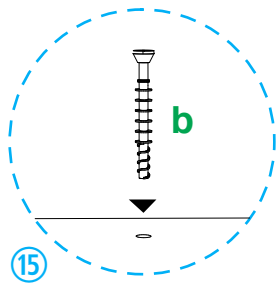
14 Fije 2 herrajes s en la pieza 16 por detrás con herrajes e. Atornille el ensamble a la pieza 05 mediante herrajes e. Atornille la pieza 15 entre piezas 01 y 02 con herrajes g.



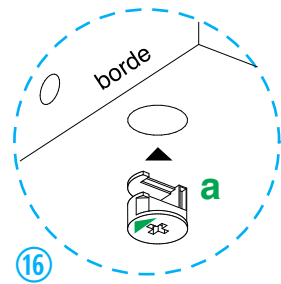
Le brindamos 3 opciones de posición de manijas. Ud. elija la más conveniente y acorde a sus gustos. **Mantener siempre una sola puerta en el carril trasero.**



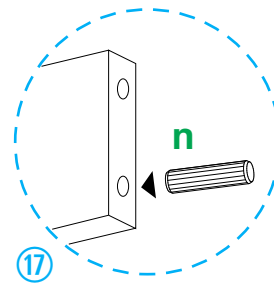
Instrucciones Tana Eco / Armado de Cajones



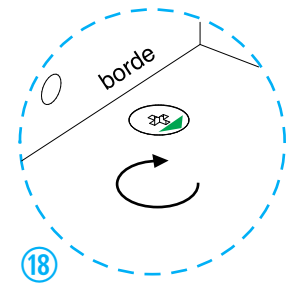
Coloque la pieza **11** sobre el piso y atornille 2 herrajes **b**.



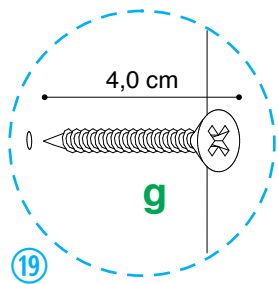
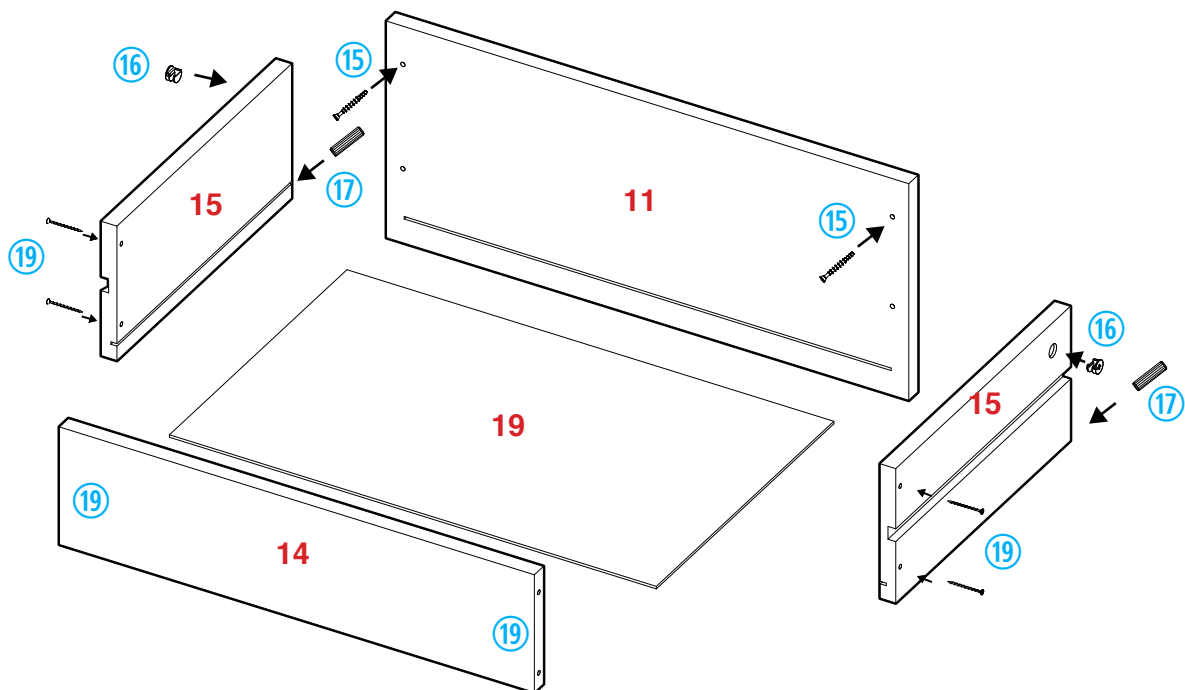
Coloque 1 herraje **a** en cada pieza **15**, con la flecha hacia el borde.



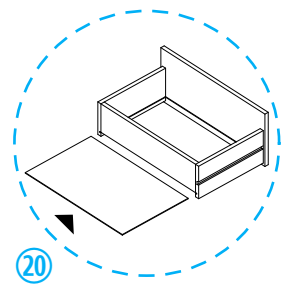
Coloque 1 herraje **n** en cada pieza **15** como se indica.



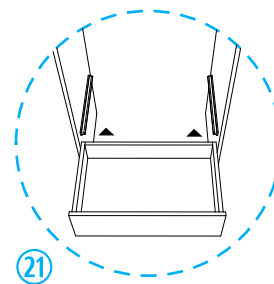
Posicione las piezas **15** sobre la pieza **11** y gire los herrajes **a** hasta que la flecha señale el sentido opuesto.



Atornille con 4 herrajes **g** la pieza **14**, al ensamble anterior.



Deslice entre las ranuras la pieza **19** hasta hacer tope y únala a la pieza **14** mediante herrajes **m**.



Coloque los cajones ya armados en el mueble terminado

La empresa fabricante no se responsabiliza por daños que se generen al producto, a otros bienes y/o personas, que sean consecuencia de un uso incorrecto o inapropiado, ni por su colocación fuera de los requerimientos necesarios para una óptima utilización.