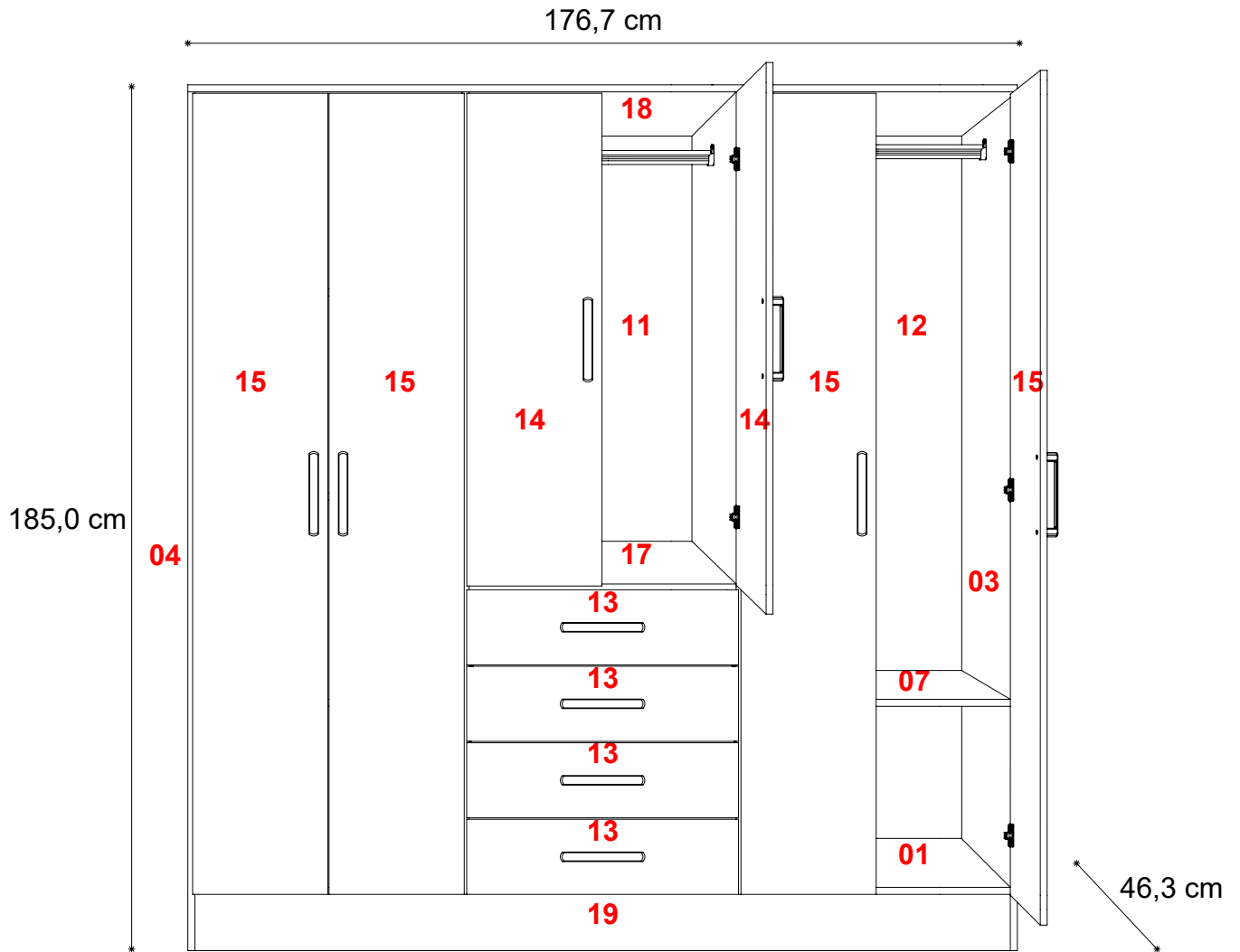


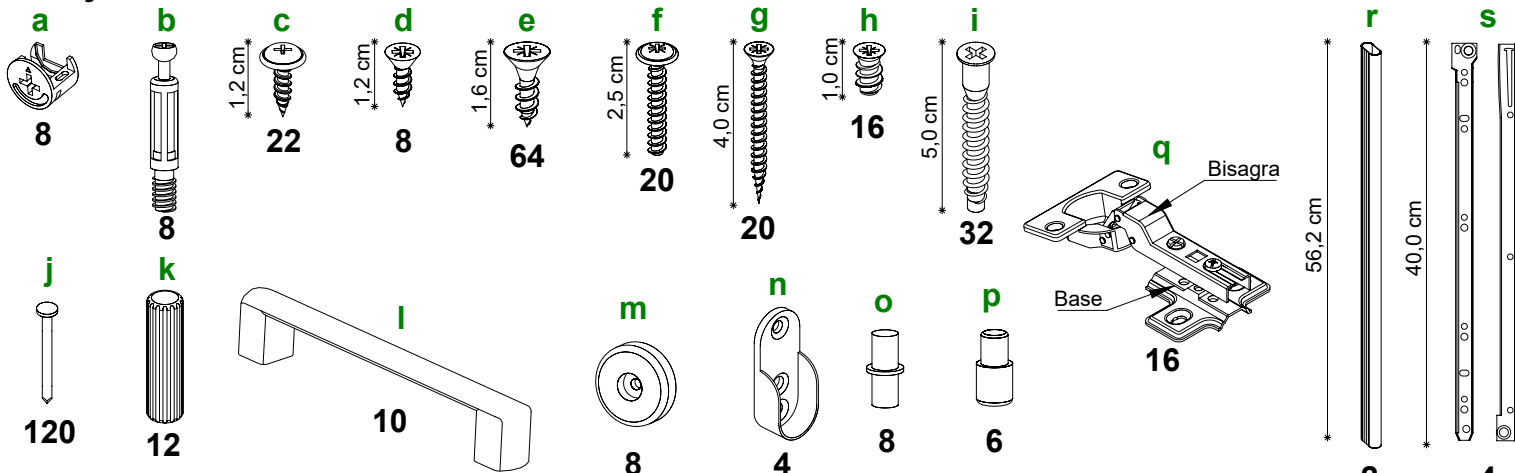
### Código-Pieza(cm)

#### Placard 6 Puertas - 4 Cajones

- |                                                |                                                |                                               |                                               |
|------------------------------------------------|------------------------------------------------|-----------------------------------------------|-----------------------------------------------|
| <b>01</b> - Base (2) (56,9 x 44,0)             | <b>06</b> - Divisorio izquierdo (171,0 x 44,0) | <b>11</b> - Fondo chico (106,8 x 58,4)        | <b>16</b> - Puntera de cajón (4) (51,5 x 9,0) |
| <b>02</b> - Costado de cajón (8) (40,0 x 12,0) | <b>07</b> - Estante fijo (2) (56,9 x 42,0)     | <b>12</b> - Fondo grande (2) (172,0 x 58,9)   | <b>17</b> - Tapa cajonera (56,9 x 44,0)       |
| <b>03</b> - Costado derecho (183,0 x 44,0)     | <b>08</b> - Estante flotante (2) (56,9 x 42,0) | <b>13</b> - Frente de cajón (4) (57,9 x 16,0) | <b>18</b> - Techo placard (176,7 x 46,0)      |
| <b>04</b> - Costado izquierdo (183,0 x 44,0)   | <b>09</b> - Fondo cajones (4) (52,9 x 40,7)    | <b>14</b> - Puerta chica (2) (105,0 x 28,8)   | <b>19</b> - Zócalo placard (2) (173,7 x 12,0) |
| <b>05</b> - Divisorio derecho (171,0 x 44,0)   | <b>10</b> - Fondo cajonera (67,5 x 58,4)       | <b>15</b> - Puerta grande (4) (170,7 x 28,8)  |                                               |

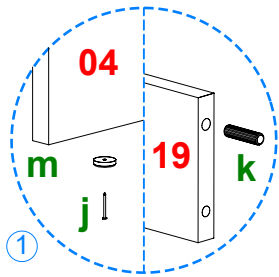


### Herrajes

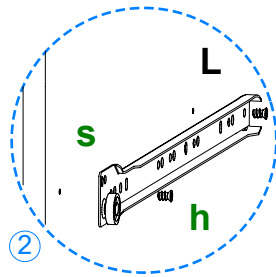


Herramienta necesarias (no incluidas) : Cinta Metrica - Martillo - Atornillador con Punta Phillips o Destornillador Phillips

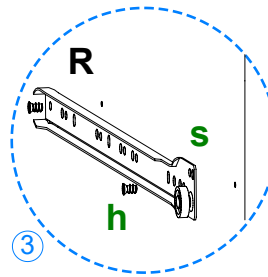
### Instrucciones Placard 6 Puertas - 4 Cajones



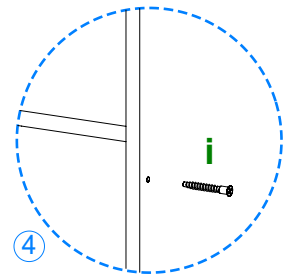
1 Coloque en las piezas **19** 2 herrajes **k** como se indica. Coloque en la parte inferior de las piezas **03**, **04** y **19**, 2 herrajes **m**.



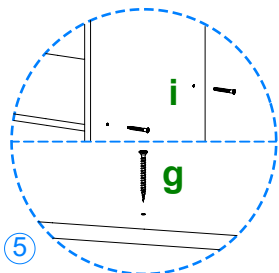
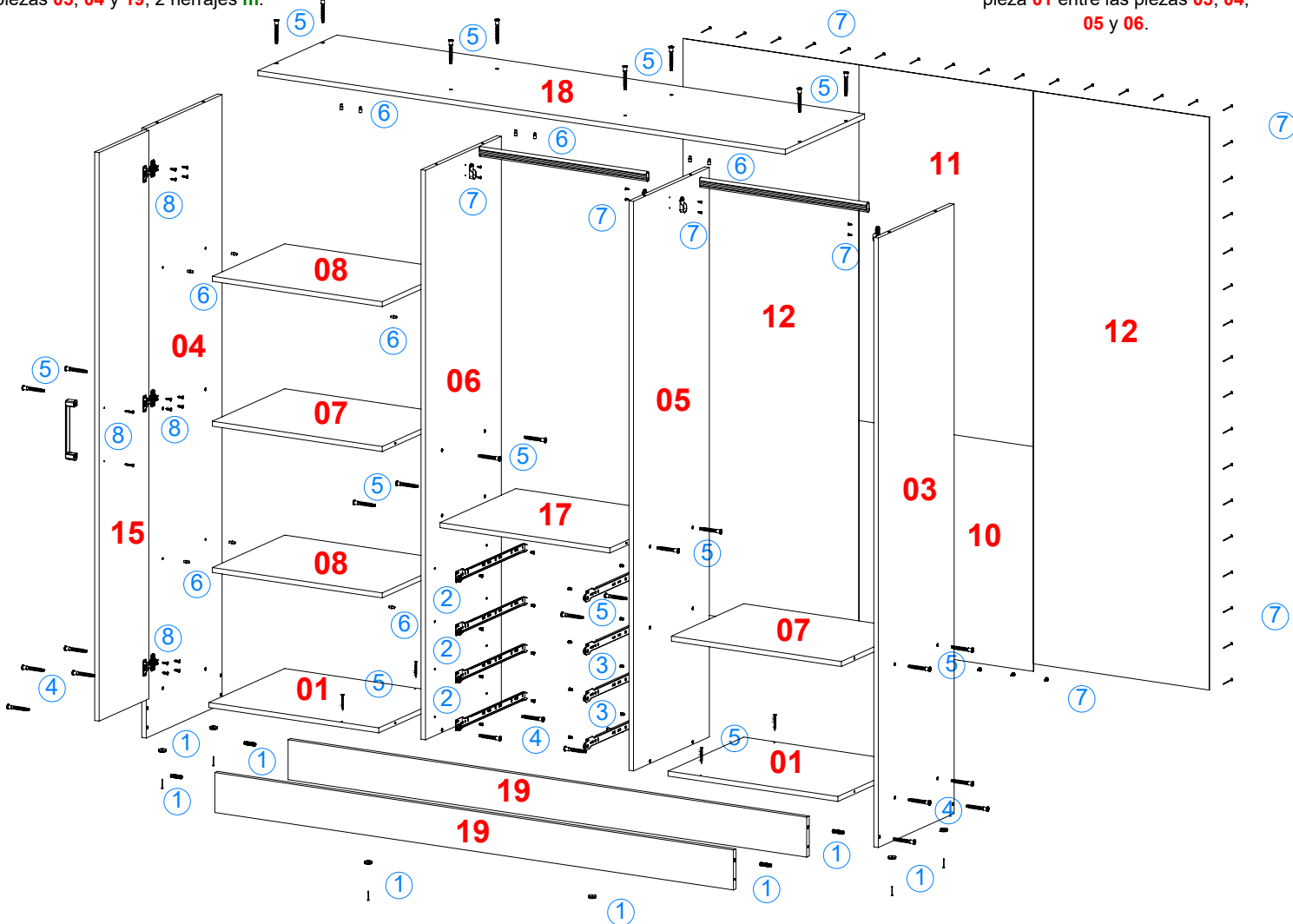
2 Fije con 2 herrajes **h** cada una de las 4 correderas hembra **s** marcadas con una **L** en pieza **06**.



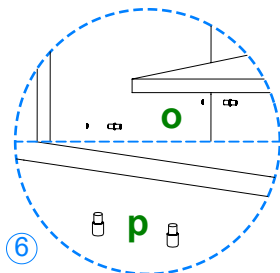
3 Fije con 2 herrajes **h** cada una de las 4 correderas hembra **s** marcadas con una **R** en pieza **05**.



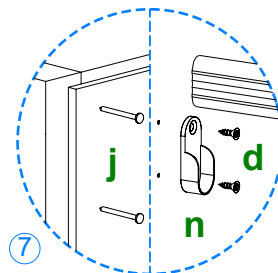
4 Atornille entre las piezas **03** y **04**, con 4 herrajes **i** las piezas **19**. Atornille con 4 herrajes **i** cada pieza **01** entre las piezas **03**, **04**, **05** y **06**.



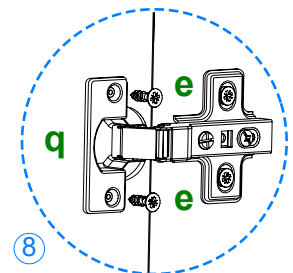
5 Atornille por arriba de la pieza **18** a las piezas **03**, **04**, **05** y **06** con 8 herrajes **i**. Atornille con 4 herrajes **i** la pieza **17** entre la pieza **05** y **06**, y las piezas **07** entre las piezas **03**, **04**, **05** y **06**. Atornille con 2 herrajes **g** cada pieza **01** a las piezas **19**.



6 Coloque en piezas **04** y **06** 4 herrajes **o** en cada una y sobre estos las piezas **08**. Coloque en pieza **18** los 6 herrajes **p**.

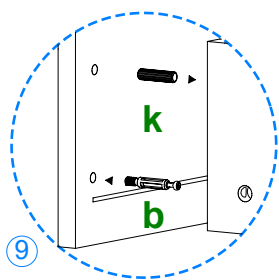


7 Ponga el mueble boca abajo y corrobore que quede en perfecta escuadra. Proceda a clavar las piezas **10**, **11** y **12** con herrajes **j** con 6 herrajes **c** en la parte inferior de la pieza **10**. Fije en piezas **03**, **05** y **06** 4 herrajes **n** con 2 herrajes **d** cada uno coloque sobre estos los herrajes **r**.



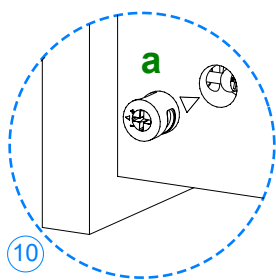
8 Posicione 1 pieza **15** en la pieza **04**, fijando 3 herrajes **q** con 4 herrajes **e** cada uno. Repita fijando las piezas **14** con 2 herrajes **q** y las piezas **15** con 3 herrajes **q** de acuerdo al dibujo de la pagina 1. Coloque las pieza **14** y **15** un herraje **l** con 2 herrajes **f**.

### Instrucciones Placard 6 Puertas - 4 Cajones / Armado de cajones

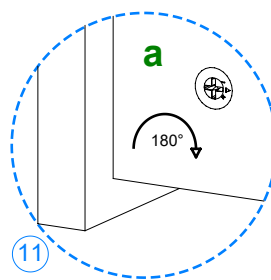


9 Coloque la pieza **13** sobre el piso y atornille 2 herrajes **b**. Como se indica.

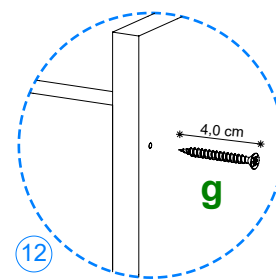
Coloque en las piezas **02** 1 herraje **k** en cada una.



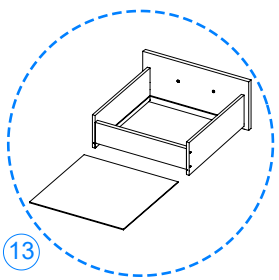
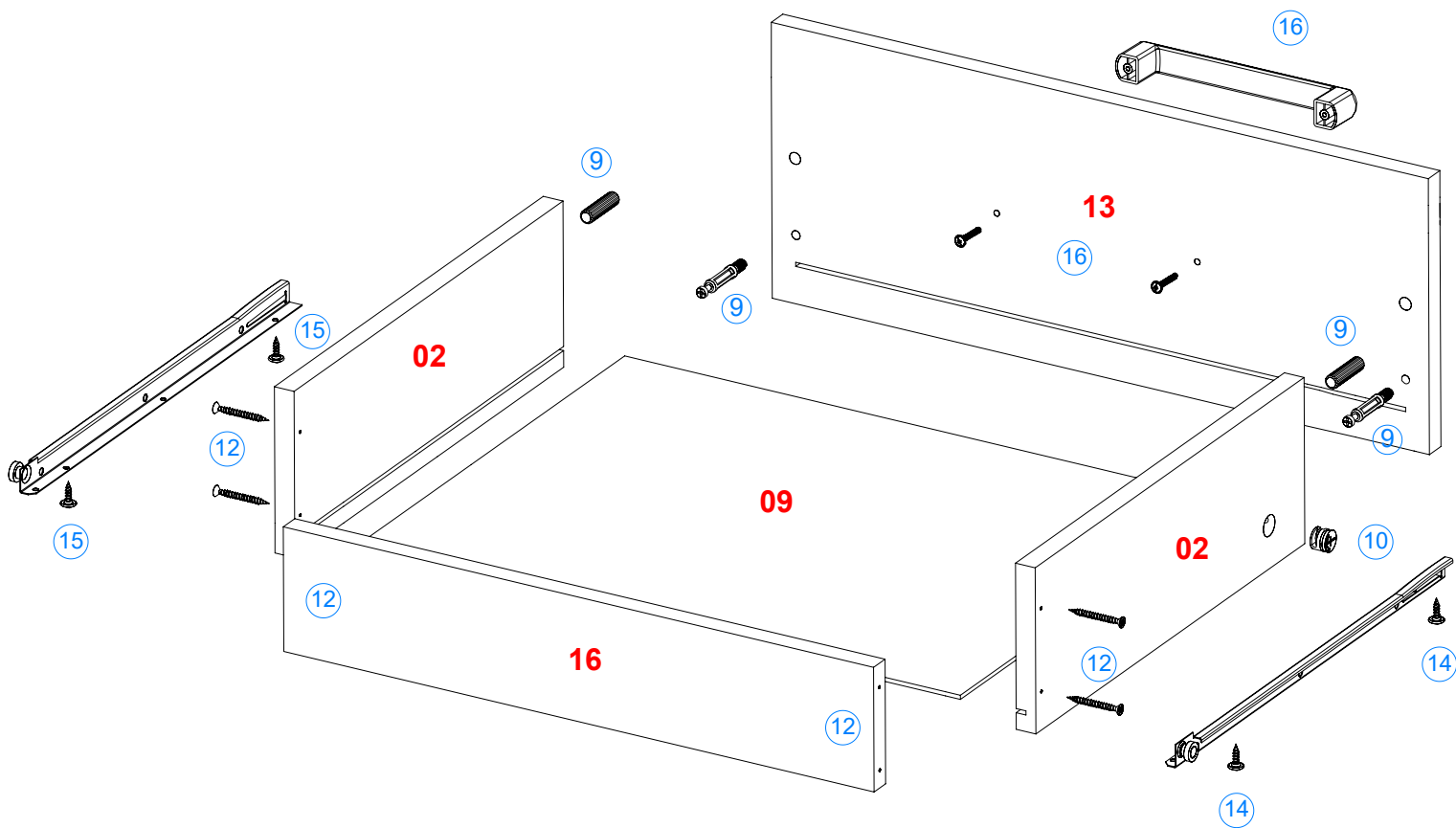
10 Coloque 1 herraje **a** en cada pieza **02**, con la flecha hacia el borde.



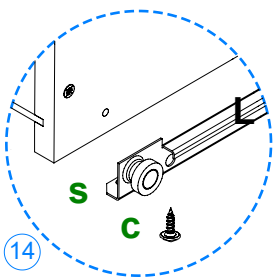
11 Posicione las piezas **02** sobre la pieza **13** y gire los herrajes **a** hasta que la flecha señale el sentido opuesto.



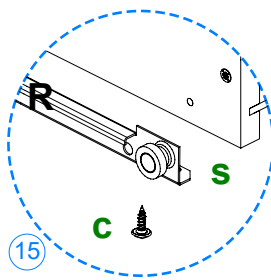
12 Atornille con 4 herrajes **g** la pieza **16**, al ensamble anterior.



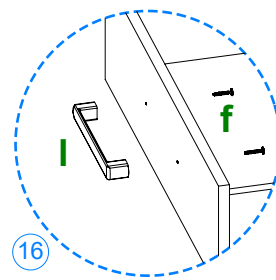
13 Deslice entre las ranuras la pieza **09** hasta hacer tope y únala a la pieza **16** mediante herrajes **j**.



14 Fije con 2 herrajes **c** la corredera macho que está marcada con una **L**, al costado izquierdo del cajón.



15 Fije con 2 herrajes **c** la corredera macho que está marcada con una **R**, al costado derecho del cajón.



16 Coloque en la pieza **13** el herraje **l** con 2 herrajes **f**. Repita el armado para todos los cajones y colóquelos en mueble.

La empresa fabricante no se responsabiliza por daños que se generen al producto, a otros bienes y/o persona, que sean consecuencia de un uso incorrecto o inapropiado, ni por su colocación fuera de los requerimientos necesarios para una óptima utilización.