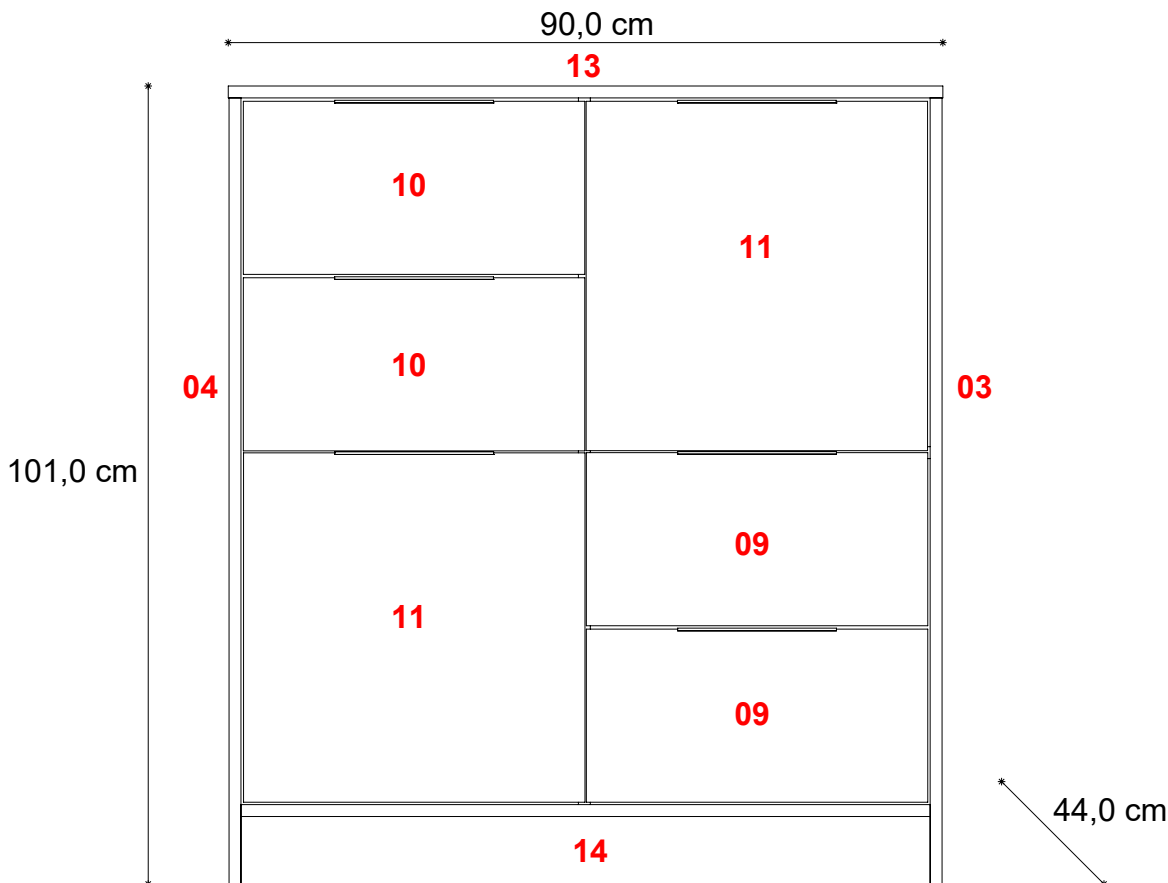


Código-Pieza(cm)

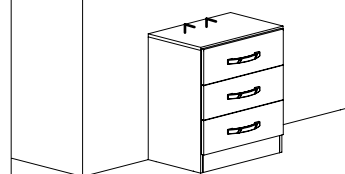
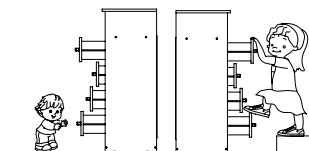
Cómoda

- | | | | |
|--|--|--|-------------------------------------|
| 01 - Base (86,8 x 42,5) | 05 - Divisorio horizontal (42,6 x 40,5) | 09 - Frente de cajón der. (2) (43,0 x 21,8) | 13 - Tapa (90,0 x 42,5) |
| 02 - Costado de cajón (8) (40,0 x 15,0) | 06 - Divisorio vertical (89,0 x 40,5) | 10 - Frente de cajón izq. (2) (43,0 x 21,8) | 14 - Zócalo (2) (86,8 x 8,5) |
| 03 - Costado derecho (99,0 x 42,5) | 07 - Fondo (2) (91,5 x 44,7) | 11 - Puerta (2) (44,0 x 43,0) | |
| 04 - Costado izquierdo (99,0 x 42,5) | 08 - Fondo de cajón (4) (40,7 x 38,6) | 12 - Puntera de cajón (4) (37,2 x 13,0) | |



Recomendaciones

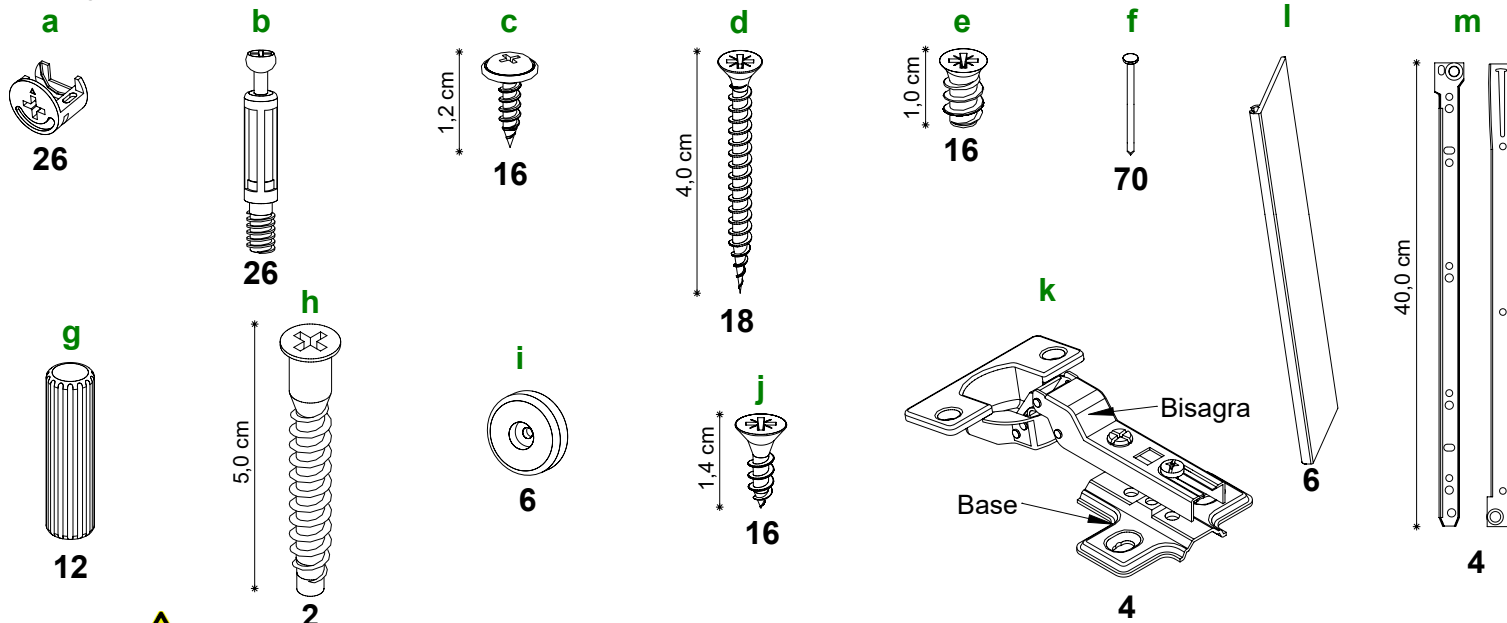
Para prevenir accidentes evite que los niños utilicen como escalera los cajones. Para mayor seguridad amure el mueble a la pared.



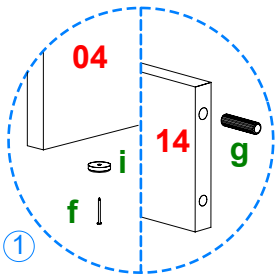
Tener precaución al abrir la bolsa de herrajes para que no se extravié ningún herraje.



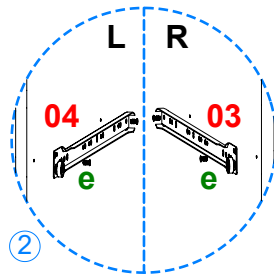
Herrajes



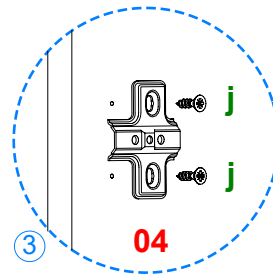
Herramienta necesarias (no incluidas) : Cinta Métrica - Martillo - Atornillador con Punta Phillips o Destornillador Phillips



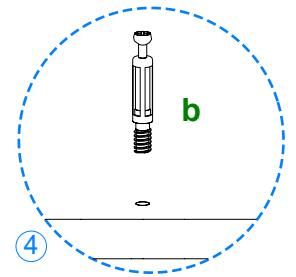
1 Coloque por debajo de las piezas 03 y 04 2 herrajes i y 1 herraje i en las piezas 14. Coloque en las piezas 14 2 herrajes g.



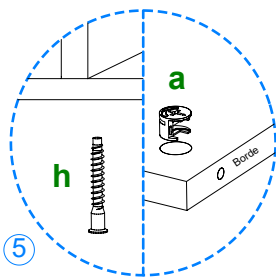
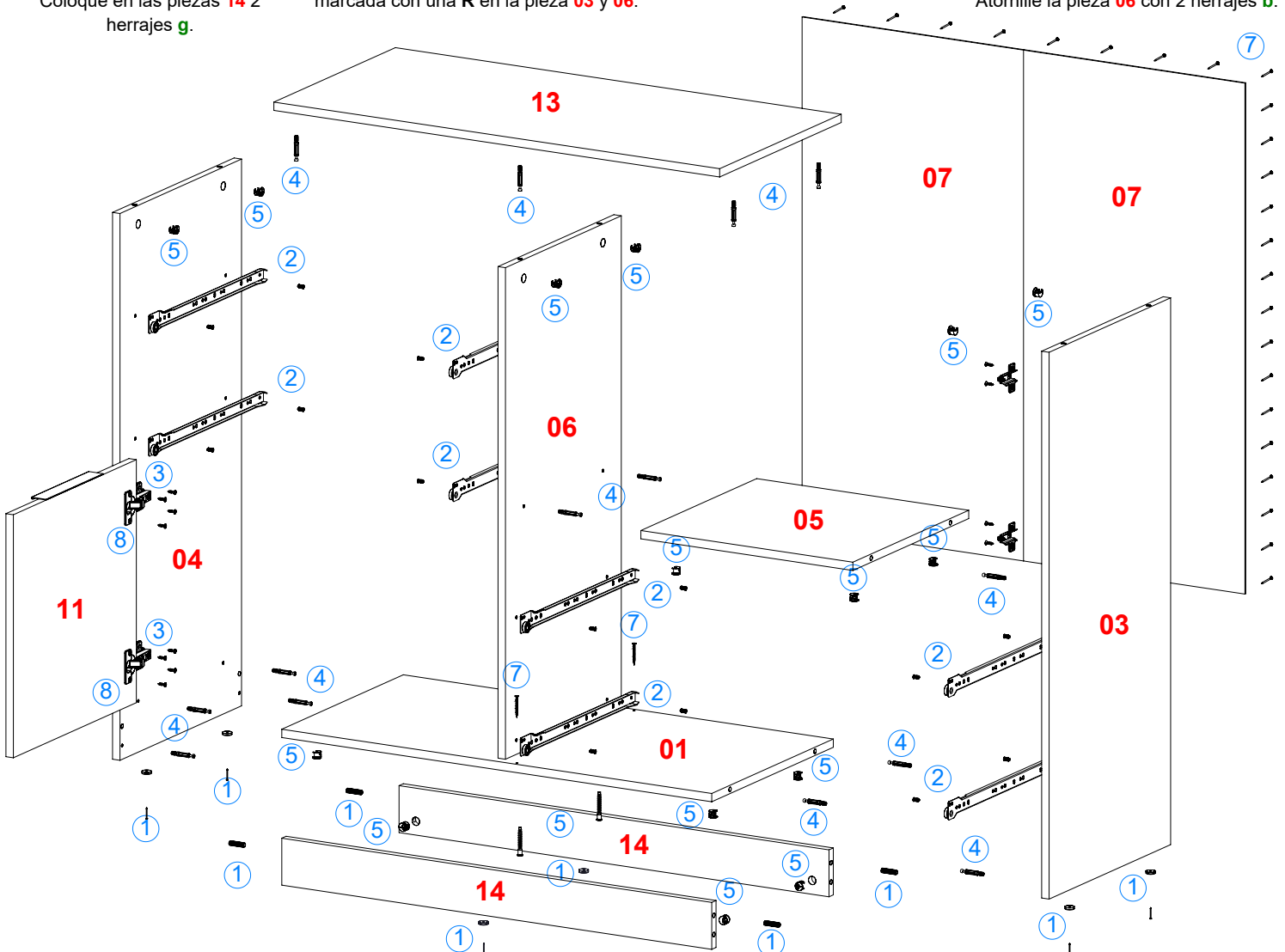
2 Fije con 4 herrajes e la corredera hembra m marcada con una L en la pieza 04 y 06. Fije con 4 herrajes e la corredera hembra m marcada con una R en la pieza 03 y 06.



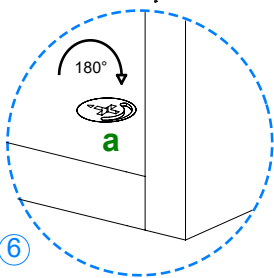
3 Coloque 2 pieza Base del herraje k con 2 herrajes j en las piezas 03 y 04.



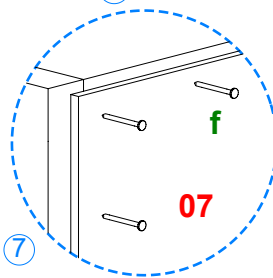
4 Atornille la pieza 04 con 4 herrajes b. Atornille las piezas 03 y 13 con 6 herrajes b. Atornille la pieza 06 con 2 herrajes b.



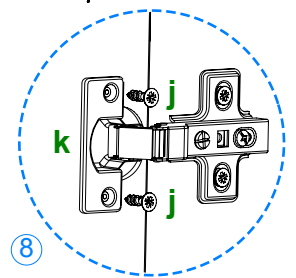
5 Coloque en las piezas 03, 04, 06 y 14 2 herrajes a. Coloque en la pieza 01 y 05 4 herrajes a. Atornille por debajo de la pieza 01 la pieza 06 con 2 herrajes h.



6 Posicione entre las piezas 03 y 06 la pieza 05. Posicione entre las piezas 03 y 04 las piezas 14. Posicione por encima de las piezas 03, 04 y 06 la pieza 13, gire los herrajes a hasta que señale el sentido opuesto.

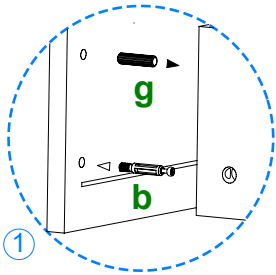


7 Ponga el mueble boca abajo y corrobore que quede en perfecta escuadra. Proceda a clavar las piezas 07 al mueble mediante los herrajes f. Atornille la pieza 01 a la pieza 14 con 2 herrajes d.

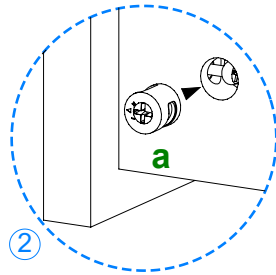


8 Posicione la pieza 11 en la pieza 04, fijando los herrajes k con 2 herrajes j en cada uno. Posicione la pieza 11 en la pieza 03, fijando los herrajes k con 2 herrajes j en cada uno.

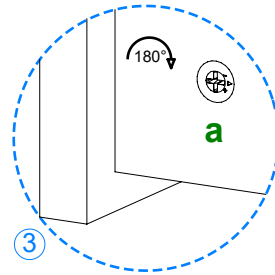
Instrucciones Armado de cajones



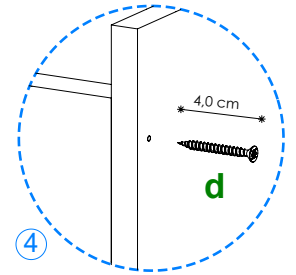
1 Coloque la pieza **Frente de cajón** sobre el piso y atornille 2 herrajes **b**.
Coloque 1 herraje **g** en cada pieza **Costado de cajón** como se indica.



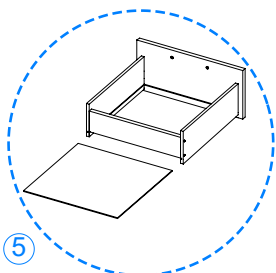
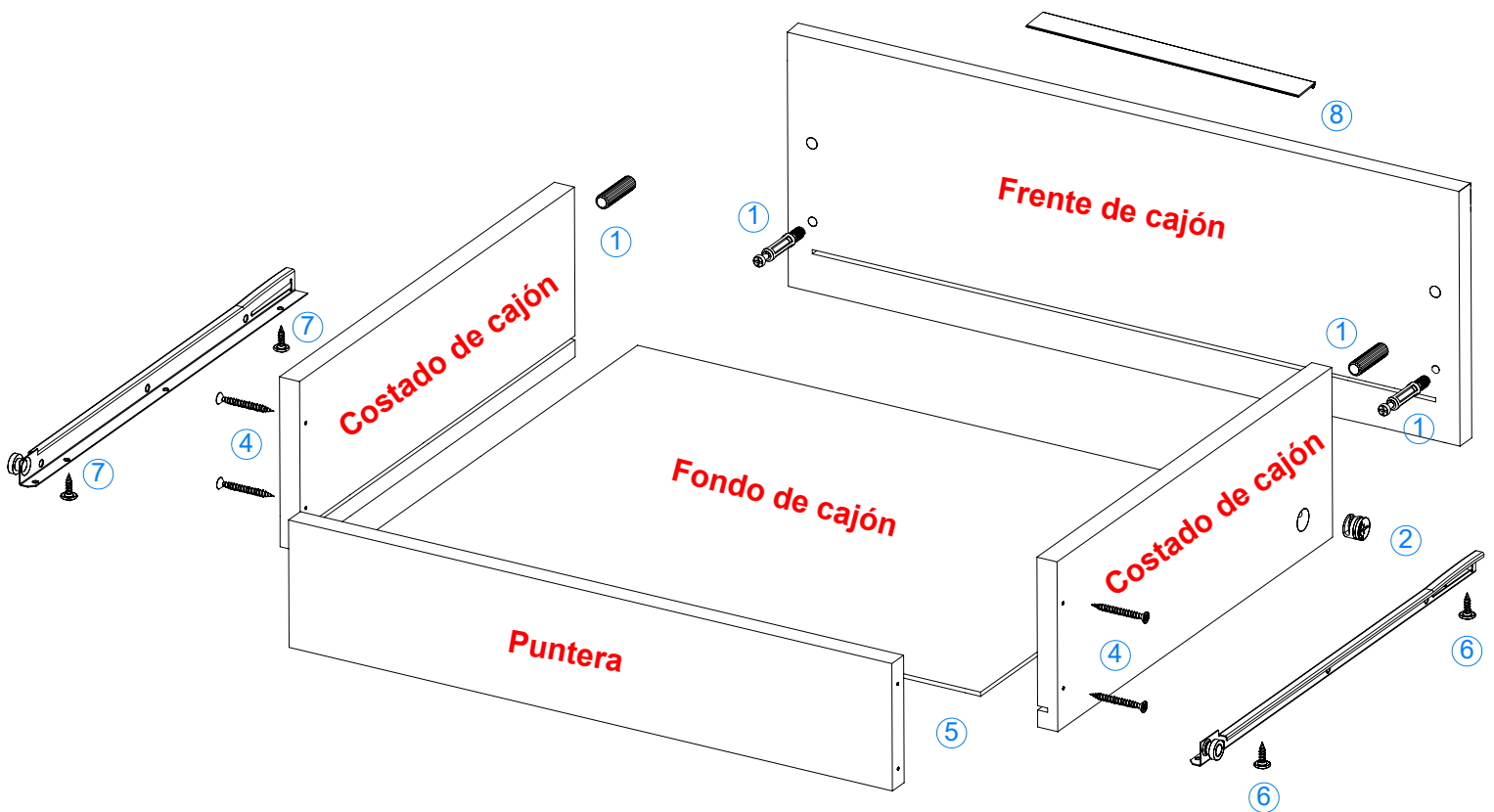
2 Coloque 1 herraje **a** en cada pieza **Costado de cajón** con la flecha hacia el borde.



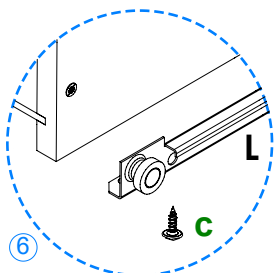
3 Posicione las piezas **Costado de cajón** sobre la pieza **Frente de cajón** y gire los herrajes **a** hasta que la flecha señale el sentido opuesto.



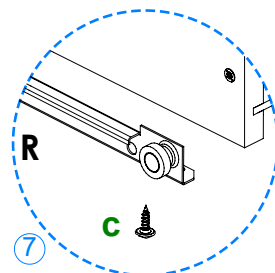
4 Atornille con 4 herrajes **d** la pieza **Puntera** al ensamble anterior.



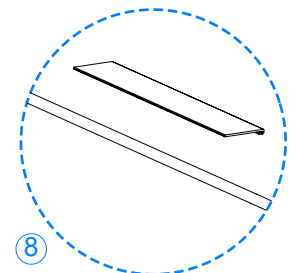
5 Deslice entre las ranuras la pieza **Puntera** hasta hacer tope y únala a la pieza **Fondo de cajón** mediante herrajes **f**.



6 Fije con 2 herrajes **c** la corredera macho que está marcada con una **L**, al costado izquierdo del cajón.



7 Fije con 2 herrajes **c** la corredera macho que está marcada con una **R**, al costado derecho del cajón.



8 Coloque la manija sobre la pieza **Frente de cajón**, con las cinta que tiene puesta la manija.