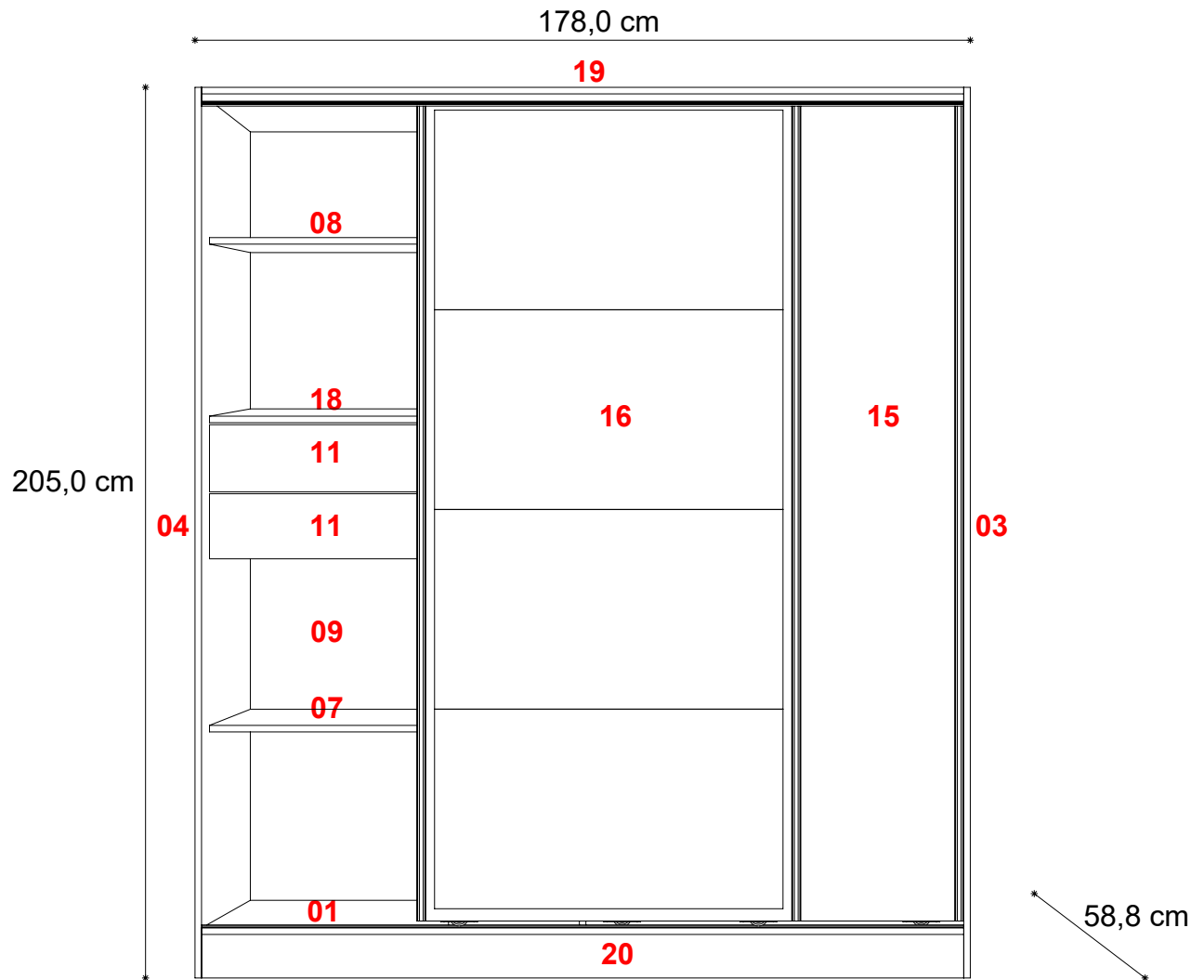


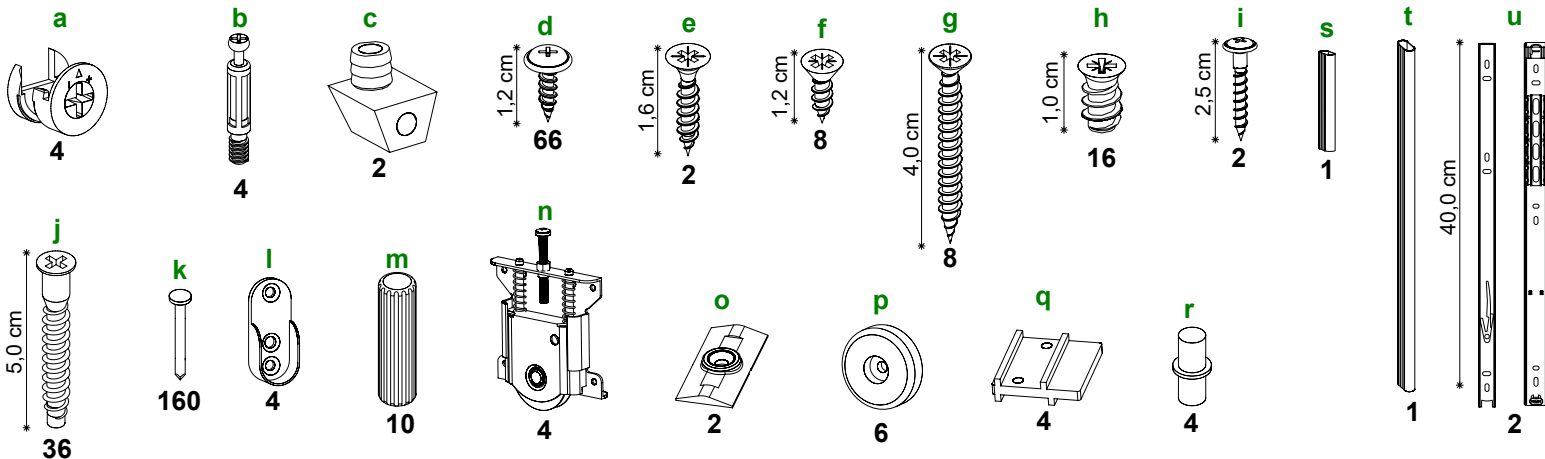
Código-Pieza(cm)

Placard 1,80m

- | | | | |
|--|---|---|---|
| 01 - Base (175,0 x 58,5) | 07 - Estante fijo chico (56,7 x 48,0) | 13 - Perfil Manija (4) (189,0 x 2,8) | 19 - Techo (175,0 x 58,5) |
| 02 - Costado de cajón (4) (40,0 x 12,0) | 08 - Estante fijo grande (3) (86,7 x 48,0) | 14 - Perfil Techo (175,0 x 7,5) | 20 - Zócalo delantero (175,0 x 10,0) |
| 03 - Costado der. (204,5 x 58,5) | 09 - Fondo (2) (194,0 x 88,8) | 15 - Puerta (189,0 x 88,0) | 21 - Zócalo trasero (175,0 x 10,0) |
| 04 - Costado izq. (204,5 x 58,5) | 10 - Fondo de cajón (2) (53,0 x 40,7) | 16 - Puerta espejo (189,0 x 88,0) | |
| 05 - Divisorio chico (116,0 x 50,5) | 11 - Frente de cajón (2) (56,1 x 16,0) | 17 - Puntera de cajón (2) (51,6 x 9,0) | |
| 06 - Divisorio grande (191,5 x 50,5) | 12 - Perfil Base (175,0 x 4,5) | 18 - Tapa cajonero (86,7 x 50,5) | |

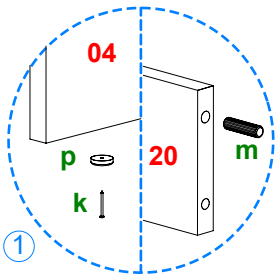


Herrajes

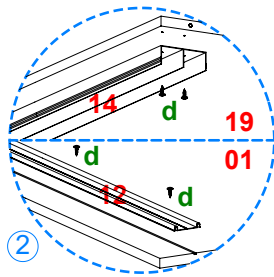


Herramienta necesarias (no incluidas) : Cinta Métrica-Martillo-Atornillador con Punta Phillips o Destornillador Phillips

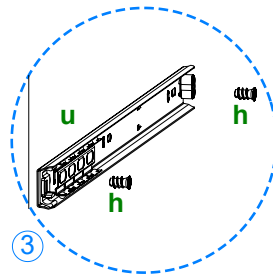
Instrucciones Placard 1,80m



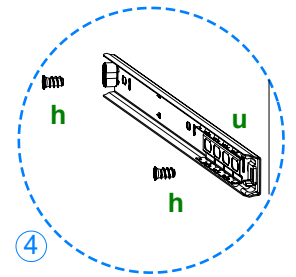
1 Coloque en las piezas 20 y 21 2 herrajes m 1 en cada borde. Coloque en la pieza 19 2 herraje m. Coloque en la parte inferior de las piezas 03 y 04 2 herrajes p y 1 herraje p en las piezas 20 y 21.



2 Coloque en la pieza 19 la pieza 14 al ras del filo y fije con 8 herrajes d. Coloque en la (ranura guía) de la pieza 01, la pieza 12 y fije con 6 herrajes d.

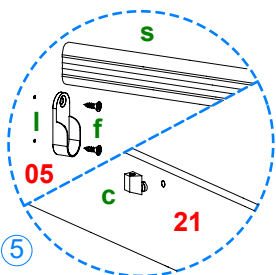
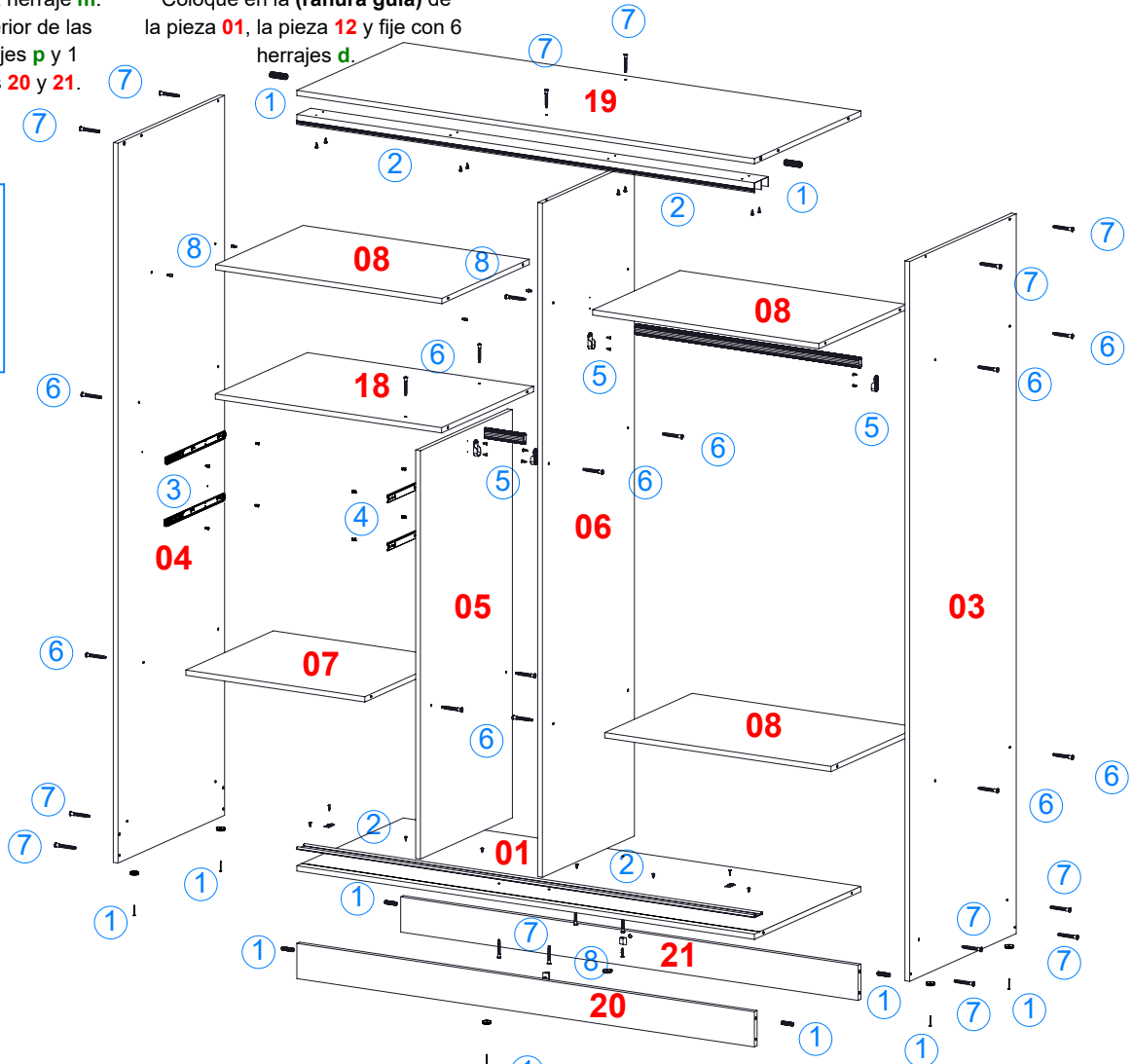


3 Fije con 4 herrajes h 2 corredera hembra u en pieza 04.

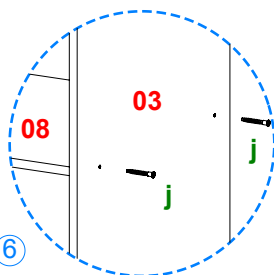


4 Fije con 4 herrajes h 2 corredera hembra u en pieza 05.

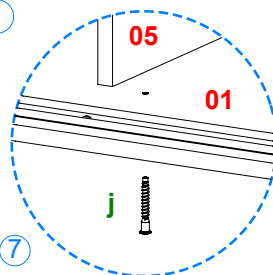
Nota: En la hoja 4 se encuentra las instrucciones para desarmar y armar la guía metálica.



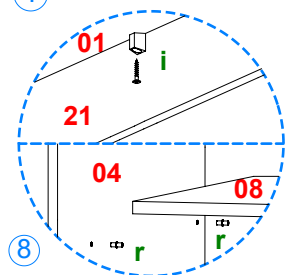
5 Coloque 1 herraje c en cada piezas 20 y 21. Fije en las piezas 03 y 05, 1 herraje l en cada una con 2 herrajes f. Fije en la pieza 06, 2 herrajes l con 4 herrajes f. Coloque sobre estos los herrajes s y t como se indica.



6 Fije la pieza 07 entre las piezas 04 y 05 con 4 herrajes j. Fije 2 piezas 08 entre las piezas 03 y 06 con 8 herrajes j. Atornille la pieza 18 por arriba a la pieza 05 con 2 herrajes j. Luego fije la pieza 18 entre las piezas 04 y 06 con 4 herrajes j.

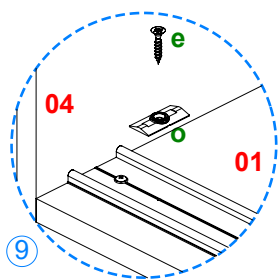


7 Coloque las piezas 01, 19, 20 y 21 entre las piezas 03 y 04 y fijelas con 12 herrajes j. Atornille por arriba la pieza 19 a la 06 con 2 herrajes j. Fije por abajo de la pieza 01 las piezas 05 y 06 con 4 herrajes j.

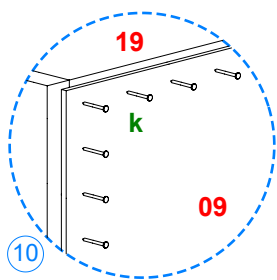


8 Atornille las piezas 20 y 21 a la pieza 01 a través de los herrajes c con herraje i. Coloque 2 herrajes r en pieza 04 y 2 en pieza 06 y sobre estos coloque una pieza 08. (luego de clavar el fondo)

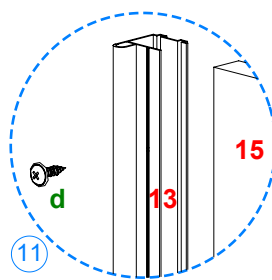
Instrucciones Placard 1,80m



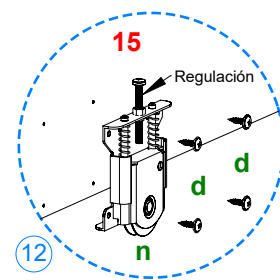
Fije 2 herraje **o** en la pieza **12** y atorníllelo con 2 herraje **e** en el pre-marcado correspondiente para que el sistema de freno funcione correctamente.



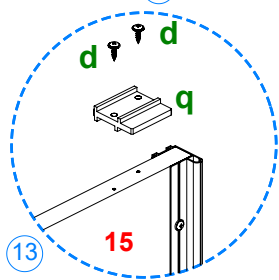
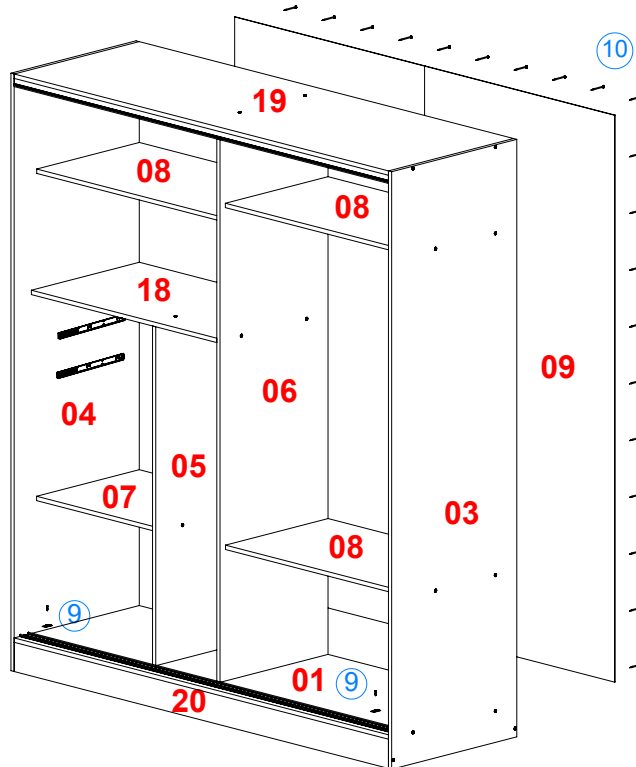
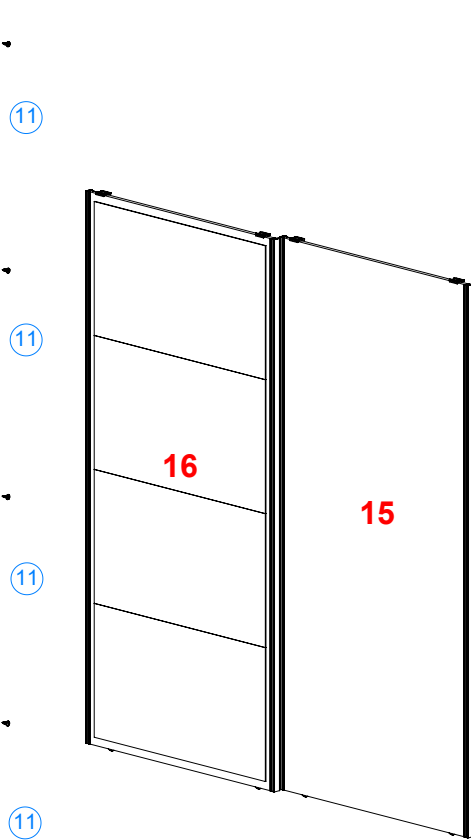
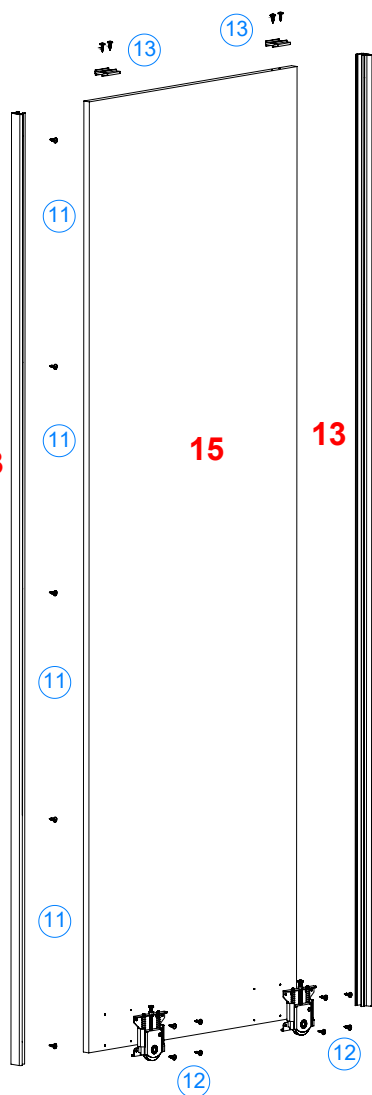
Ponga el mueble boca abajo y corrobore que quede en perfecta escuadra. Proceda a clavar las piezas **09** al mueble con los herrajes **k**.



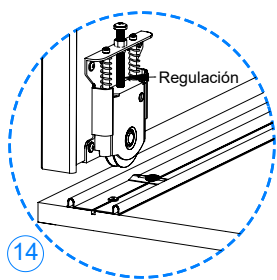
Fije 2 piezas **13** en las piezas **15** y **16** mediante 10 herrajes **d**, como se indica.




Fije 2 herraje **n** en las piezas **15** y **16** con 8 herrajes **d**.



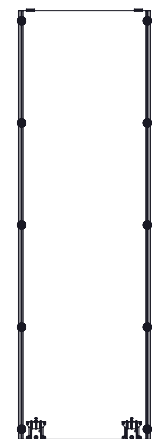
Coloque 2 herrajes **q** en las piezas **15** y **16** con 4 herrajes **d**.



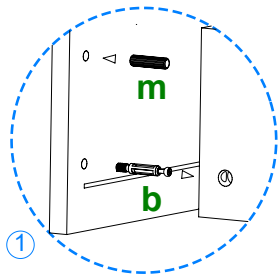
Una vez armado el mueble coloque cada puerta en las guías correspondientes. Acomodar altura y escuadrado mediante el tornillo de regulación del herraje **n**.



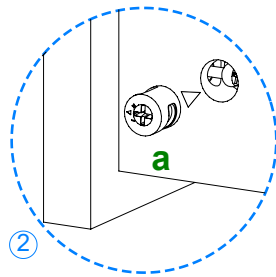
NOTA:
Para la fijación de la pieza **13** a las piezas **15** y **16** deberá realizar las perforaciones correspondiente (una vez colocada), con una mecha de diámetro 2mm.



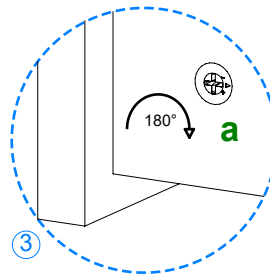
Instrucciones del Armado de Cajón



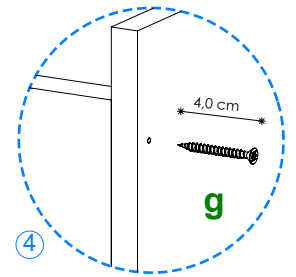
1- Coloque la pieza **11** sobre el piso y atornille 2 herrajes **b**. Coloque 1 herraje **m** en cada pieza **02**.



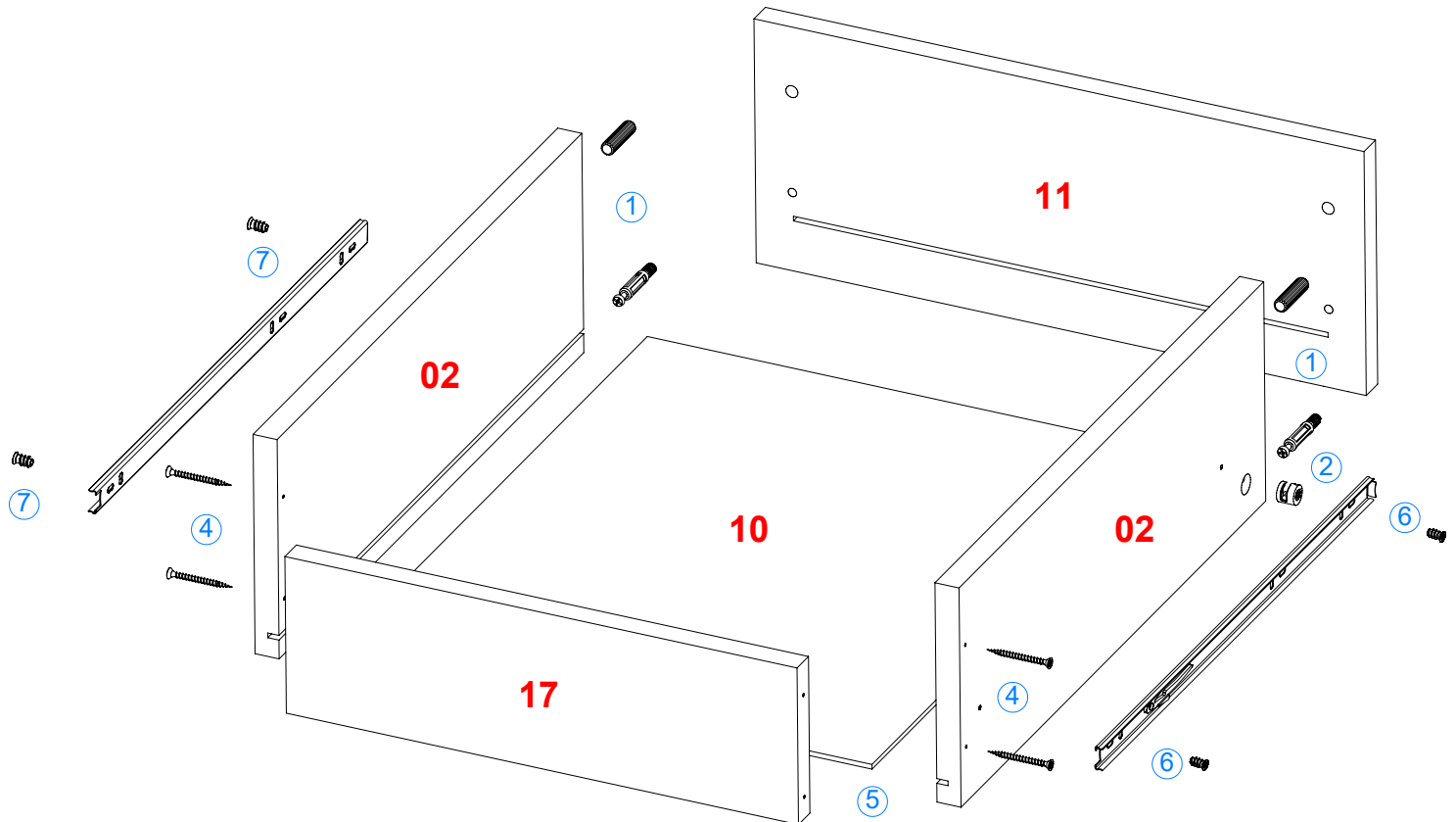
2- Coloque 1 herraje **a** en cada pieza **02**, con la flecha hacia el borde.



3- Posicione las piezas **02** sobre la pieza **11** y gire los herrajes **a** hasta que la flecha señale el sentido opuesto.

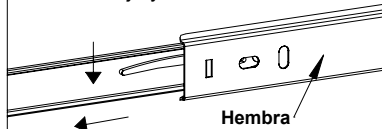


4- Atornille con 4 herrajes **g** la pieza **17**, al ensamble anterior.

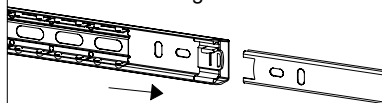


Como desarmar y armar la guía

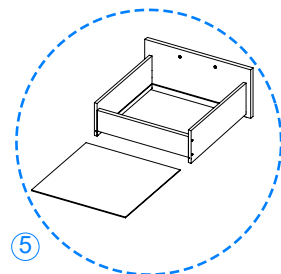
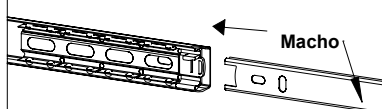
1- Primero empuje el plástico hacia abajo y tire hacia atrás.



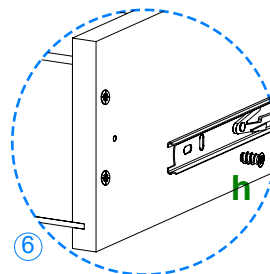
2- Mueva la base móvil hacia el extremo de la guía.



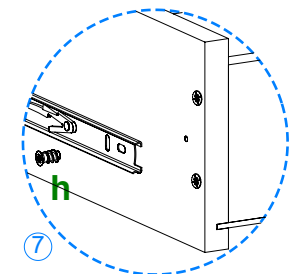
3- Empuje la guía macho hacia adentro.



5- Deslice entre las ranuras la pieza **10** hasta hacer tope y únala a la pieza **17** mediante herrajes **k**.



6- Fije con 2 herrajes **h** la corredera macho al costado izquierdo del cajón.



7- Fije con 2 herrajes **h** la corredera macho al costado derecho del cajón.

Importante: Recuerde que una vez colocado el cajón, deberá contar con herramientas especiales para sacarlo.

La empresa fabricante no se responsabiliza por daños que se generen al producto, a otros bienes y/o persona, que sean consecuencia de un uso incorrecto o inapropiado, ni por su colocación fuera de los requerimientos necesarios para una óptima utilización.