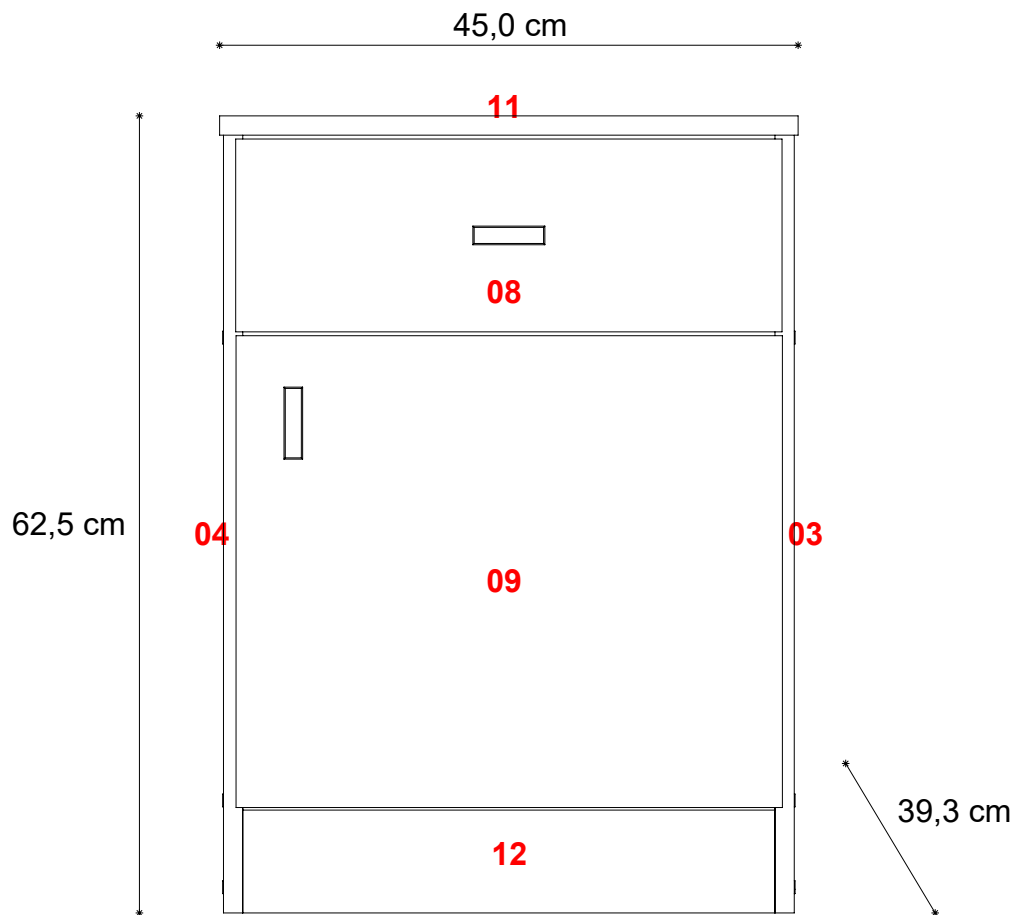


Código-Pieza(cm)

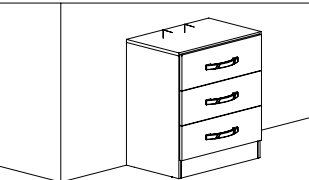
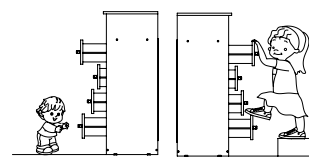
Mesa de Luz 1 Puerta - 1 Cajón

- | | | | |
|--|---|---|--|
| 01 - Base (41,4 x 37,0) | 04 - Costado izquierdo (60,5 x 37,0) | 07 - Fondo de cajón (37,4 x 35,8) | 10 - Puntera de cajón (36,0 x 10,0) |
| 02 - Costado de Cajón (2) (35,0 x 12,0) | 05 - Faja (41,4 x 8,0) | 08 - Frente de cajón (42,5 x 15,0) | 11 - Tapa (45,0 x 39,0) |
| 03 - Costado derecho (60,5 x 37,0) | 06 - Fondo (53,5 x 44,0) | 09 - Puerta (42,5 x 36,7) | 12 - Zócalo (41,4 x 8,0) |



Recomendaciones

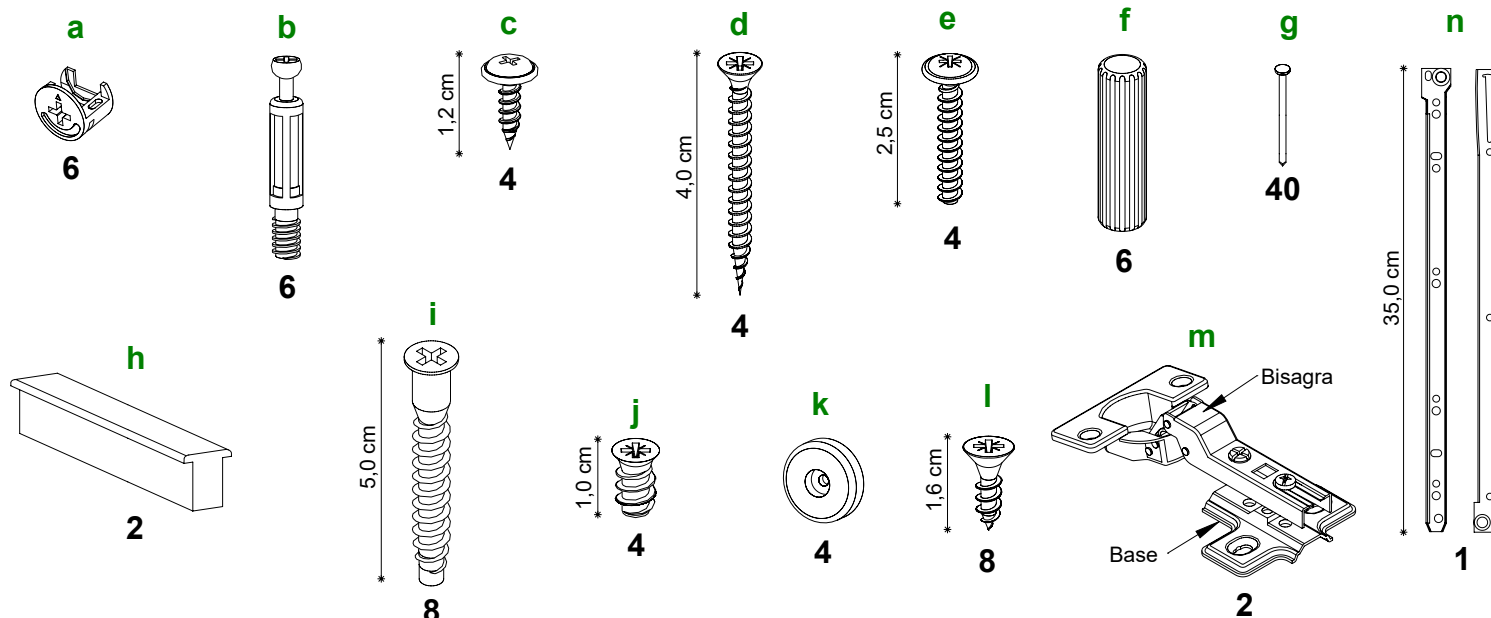
Para prevenir accidentes evite que los niños utilicen como escalera los cajones. Para mayor seguridad amure el mueble a la pared.



Tener precaución al abrir la bolsa de herrajes para que no se extravié ningún herraje.

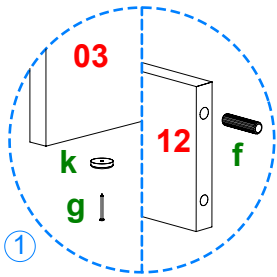


Herrajes

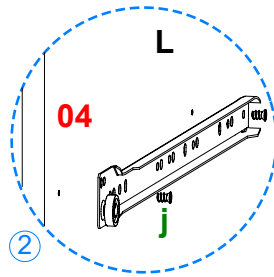


Herramienta necesarias (no incluidas) : Cinta Métrica - Martillo - Atornillador con Punta Phillips o Destornillador Phillips

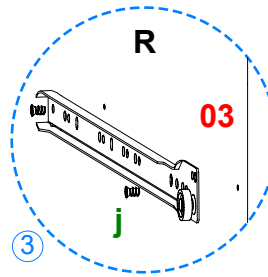
Instrucciones Mesa de Luz 1 Puerta - 1 Cajón



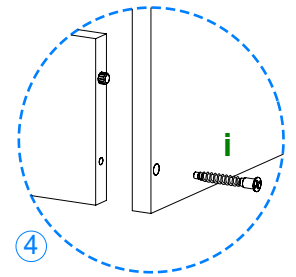
1 Coloque en la parte inferior de las piezas **03** y **04** 2 herrajes **k** como se indica. Coloque en las piezas **05** y **12** 2 herrajes **f** en cada una.



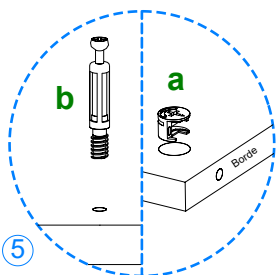
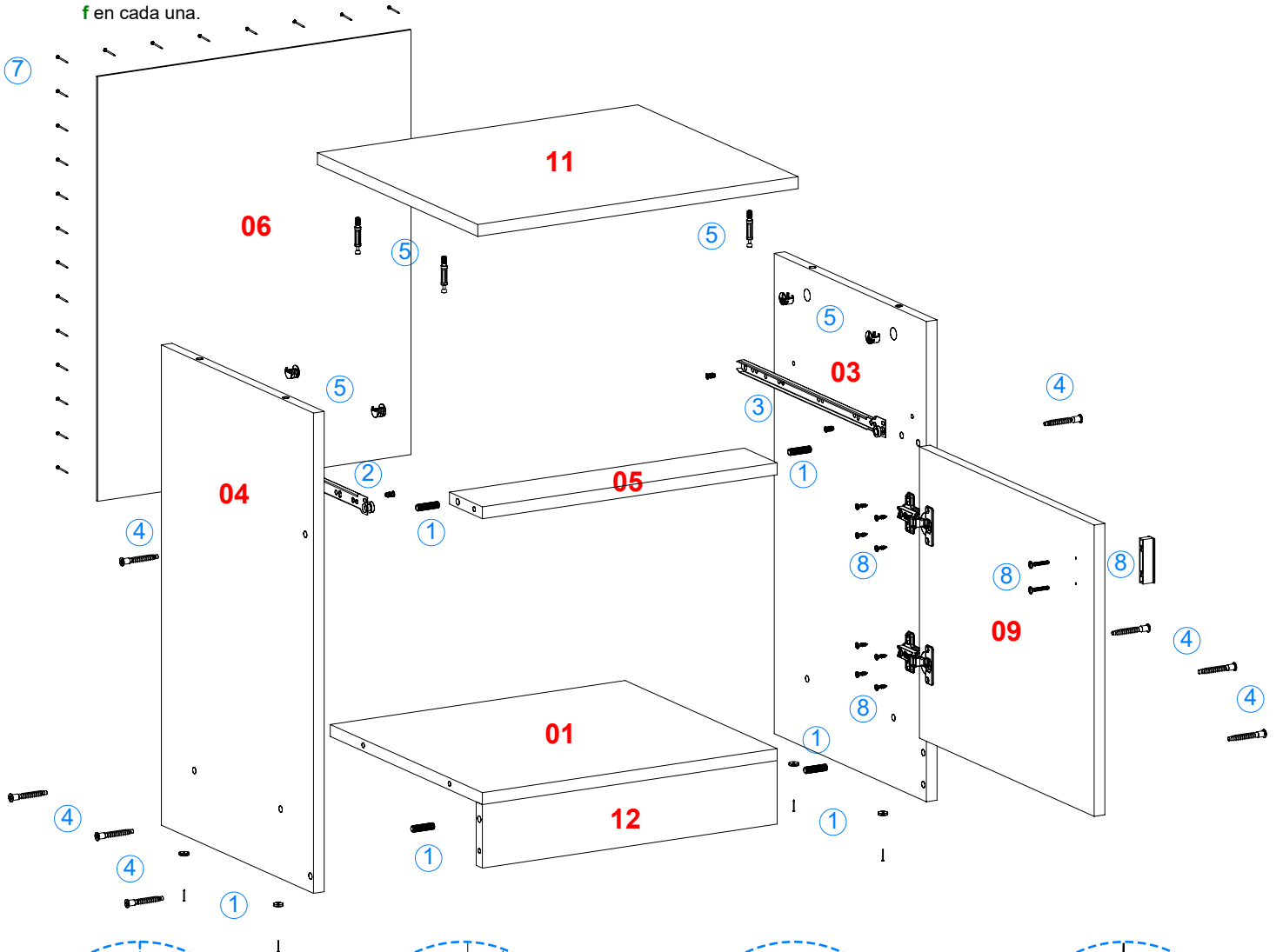
2 Fije con 2 herrajes **j** cada corredera hembra **n** que esta marcada con una **L** en la pieza **04**.



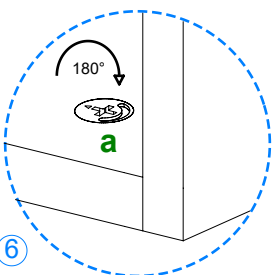
3 Fije con 2 herrajes **j** cada corredera hembra **n** que esta marcada con una **R** en la pieza **03**.



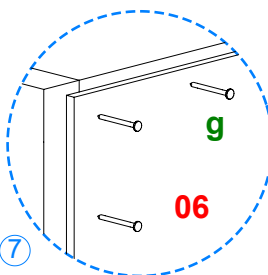
4 Atornille entre las piezas **03** y **04** las piezas **01**, **05** y **12** con 4 herrajes **i** en cada lado.



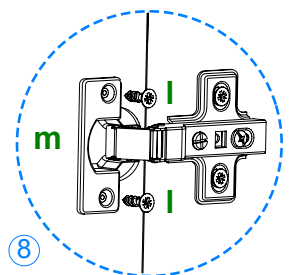
5 Atornille en la pieza **11** 4 herrajes **b**. Coloque en las piezas **03** y **04** 2 herrajes **a** con la flecha hacia el borde como se indica.



6 Posicione la pieza **11** sobre las piezas **03** y **04**, gire los herrajes **a** esta que la flecha señale el sentido opuesto.

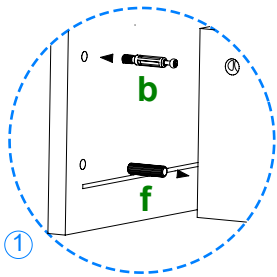


7 Ponga el mueble boca abajo y corrobore que quede en perfecta escuadra. Proceda a clavar la pieza **06** al mueble mediante herrajes **g**.

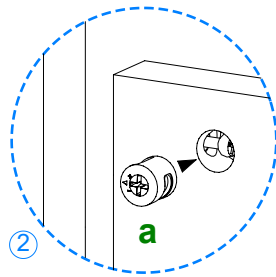


8 Posicione la pieza **09** en la pieza **03** o **04**, fijando los herrajes **m** con 4 herrajes **l** en cada uno. **La puerta se puede colocar de izquierda o derecha.** Coloque en la pieza **09** 1 herraje **h** y fíjelo con 2 herrajes **e**.

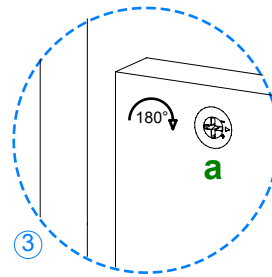
Instrucciones Línea PlusPack / Armado de cajones



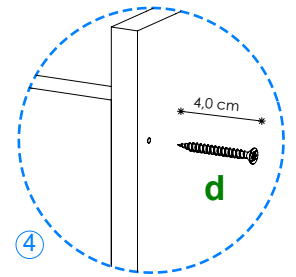
Coloque la pieza **Frente de cajón** sobre el piso y atornille 2 herrajes **b**.
Coloque 1 herraje **f** en cada pieza **Costado de cajón** como se indica.



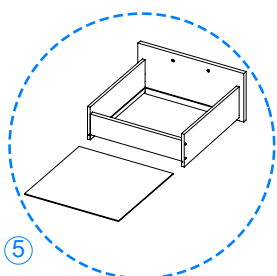
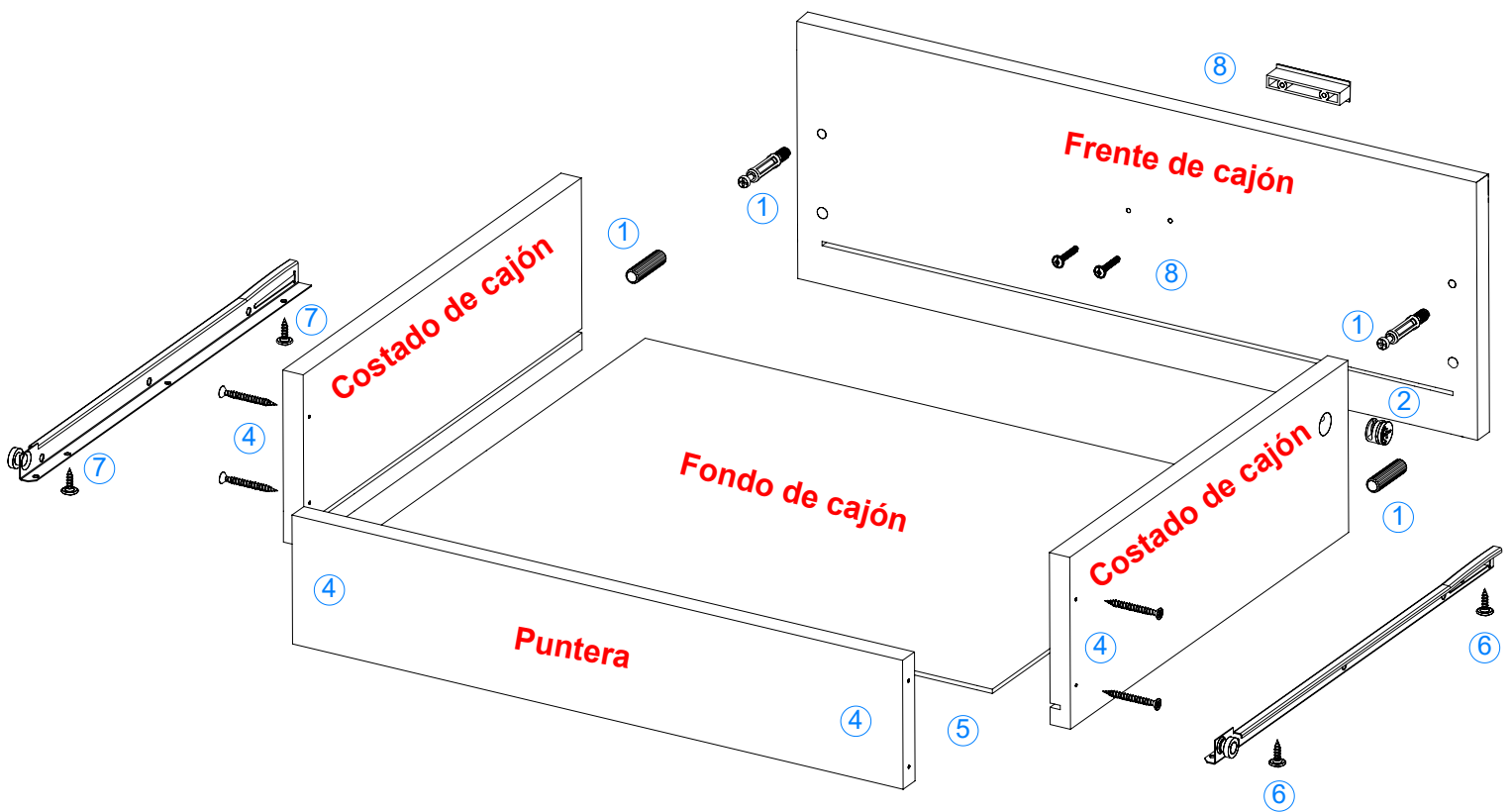
Coloque 1 herraje **a** en cada pieza **Costado de cajón** con la flecha hacia el borde.



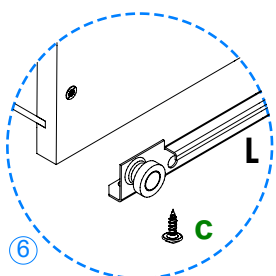
Posicione las piezas **Costado de cajón** sobre la pieza **Frente de cajón** y gire los herrajes **a** hasta que la flecha señale el sentido opuesto.



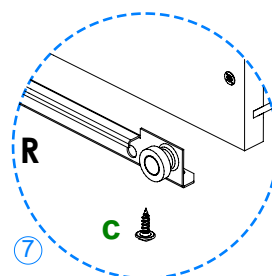
Atornille con 4 herrajes **d** la pieza **Puntera** al ensamble anterior.



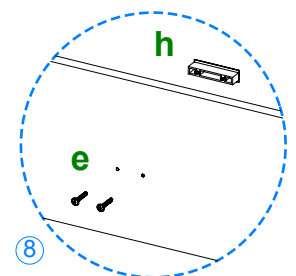
Deslice entre las ranuras la pieza **Fondo de cajón** hasta hacer tope y únala a la pieza **Puntera** mediante herrajes **g**.



Fije con 2 herrajes **c** la corredera macho que está marcada con una **L**, al costado izquierdo del cajón.



Fije con 2 herrajes **c** la corredera macho que está marcada con una **R**, al costado derecho del cajón.



Coloque 1 herraje **h** en la pieza **Frente de cajón** y atornille con 2 herrajes **e**.

La empresa fabricante no se responsabiliza por daños que se generen al producto, a otros bienes y/o persona, que sean consecuencia de un uso incorrecto o inapropiado, ni por su colocación fuera de los requerimientos necesarios para una óptima utilización.